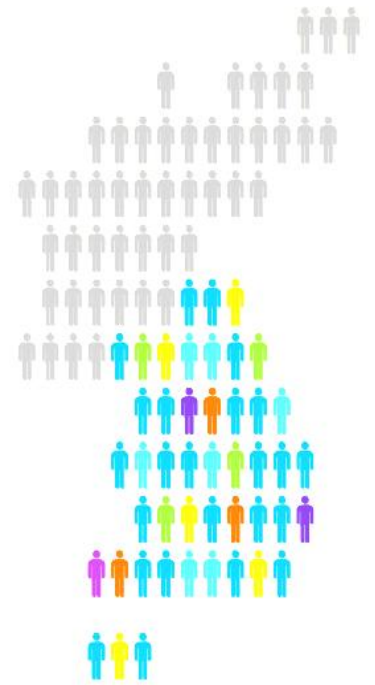


# 2010년 국가암등록통계

2012. 12. 27

중앙암등록본부

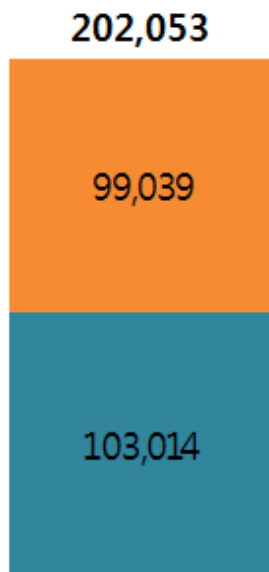
# 2010 암발생 현황



# 우리나라 암발생률 2010

## 발생자수

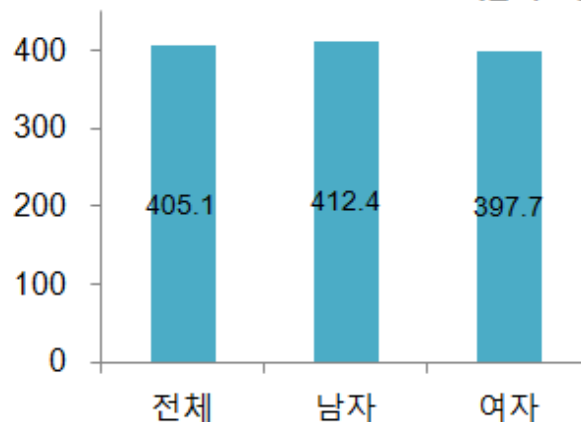
■ 남자 ■ 여자 (단위: 명)



2010년

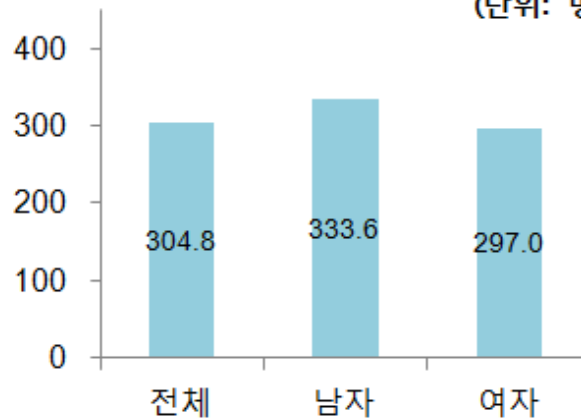
## 조발생률

(단위: 명/10만명)

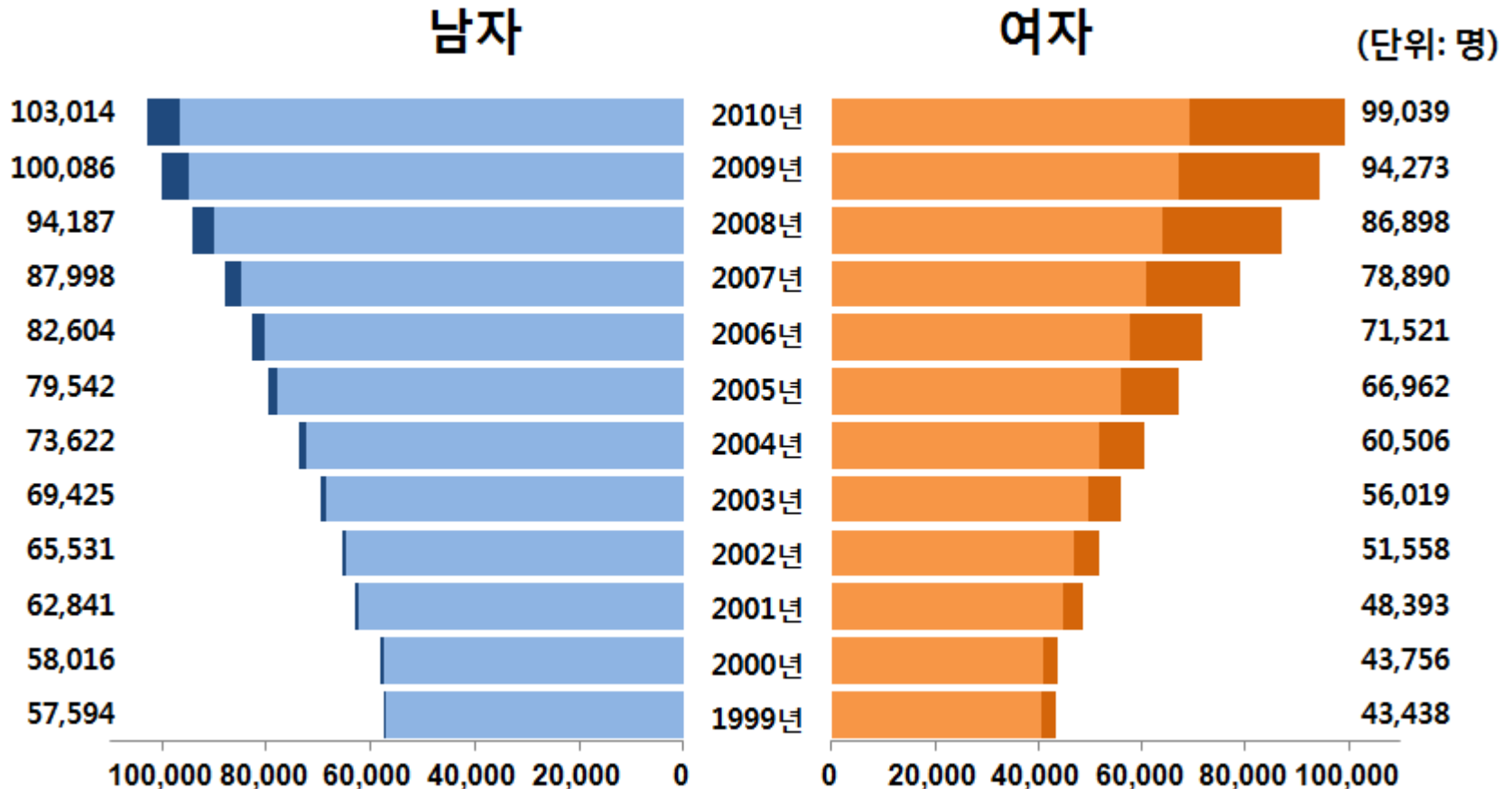


## 연령표준화발생률

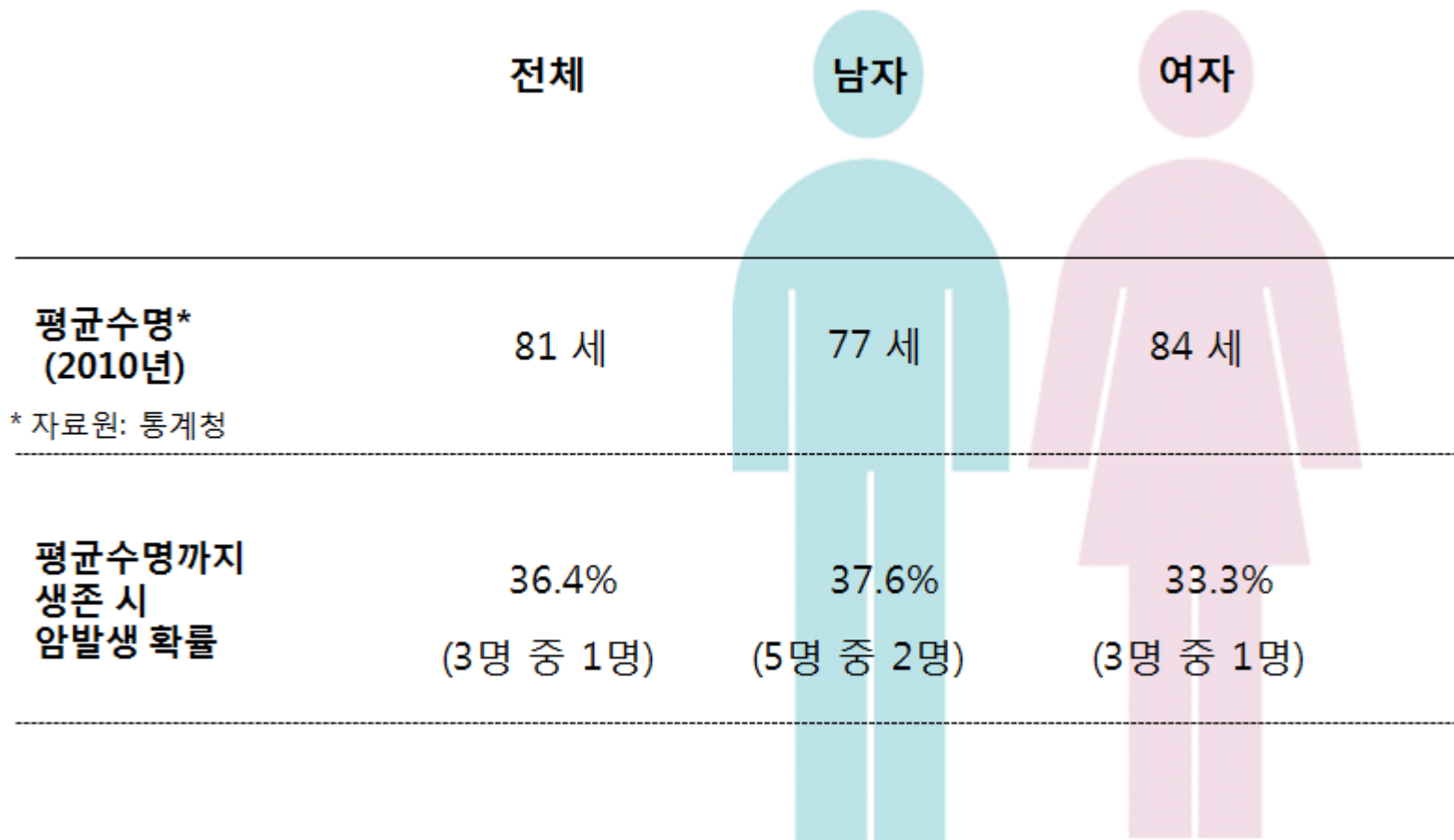
(단위: 명/10만명)



# 연도별 성별 암발생자수 추이

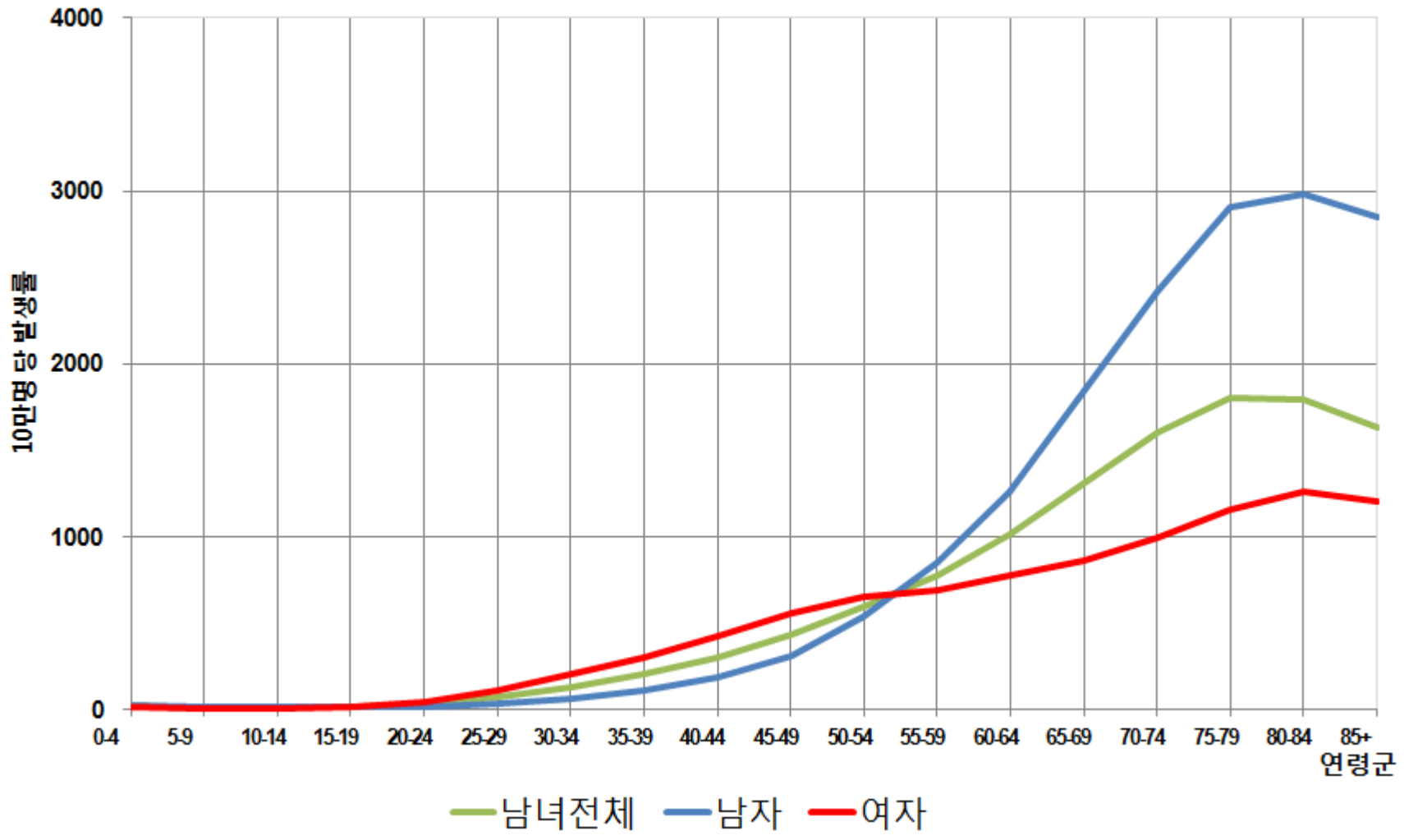


# 평균수명까지 생존 시 암발생 확률 2010

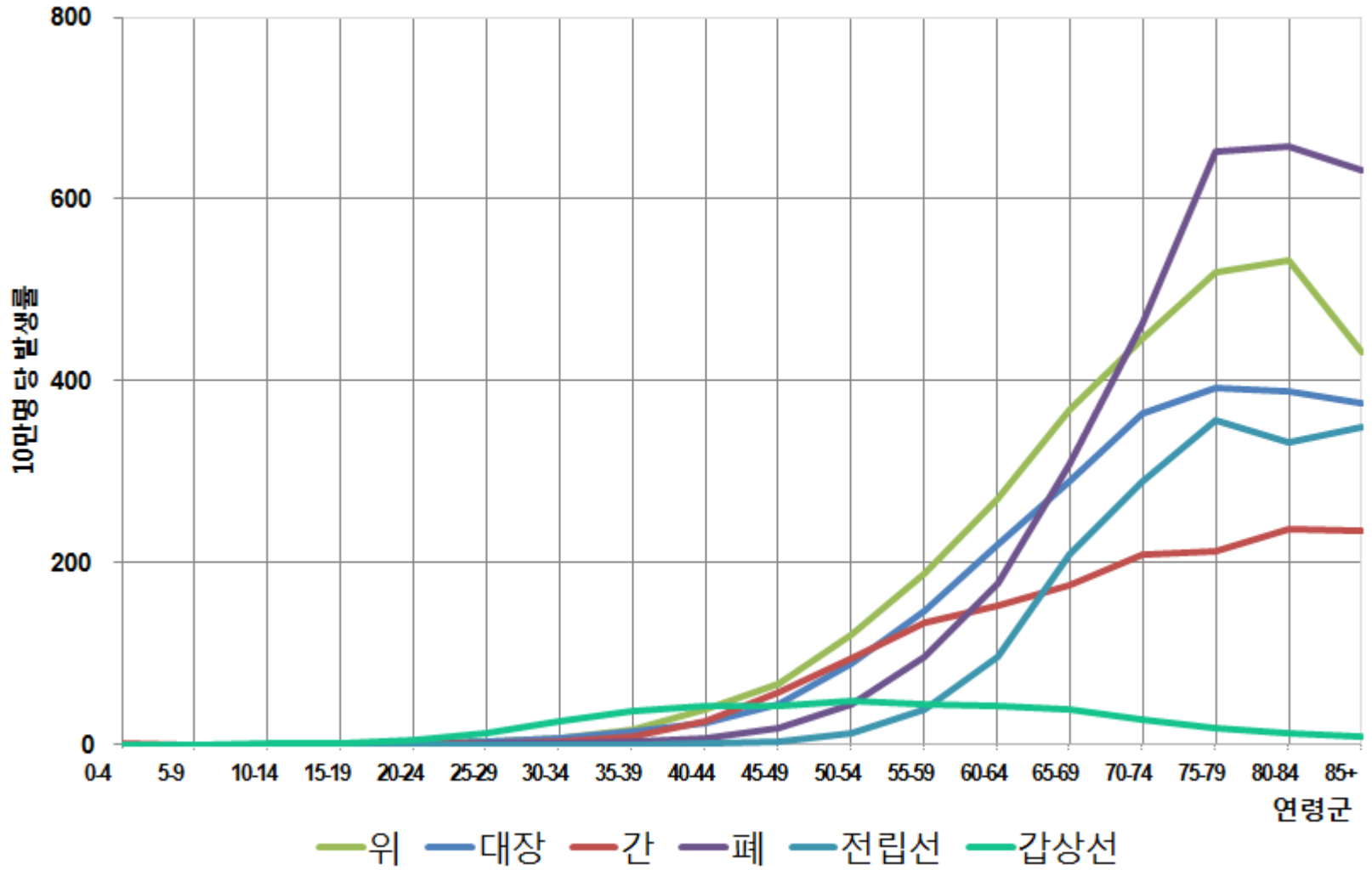


\* 자료원: 통계청

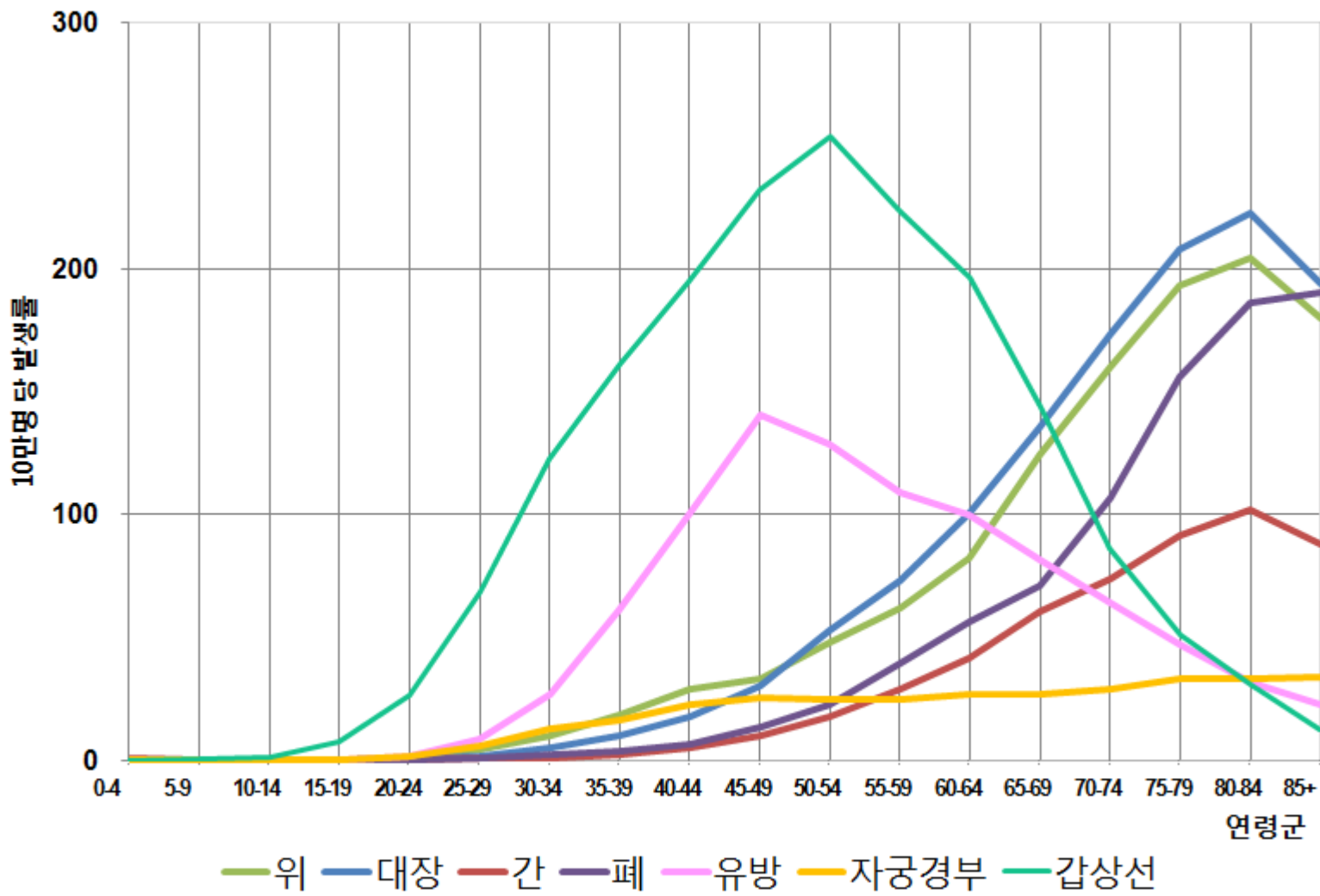
# 연령군별 암발생률 2010



# 주요 암종의 연령군별 발생률: 남자 2010



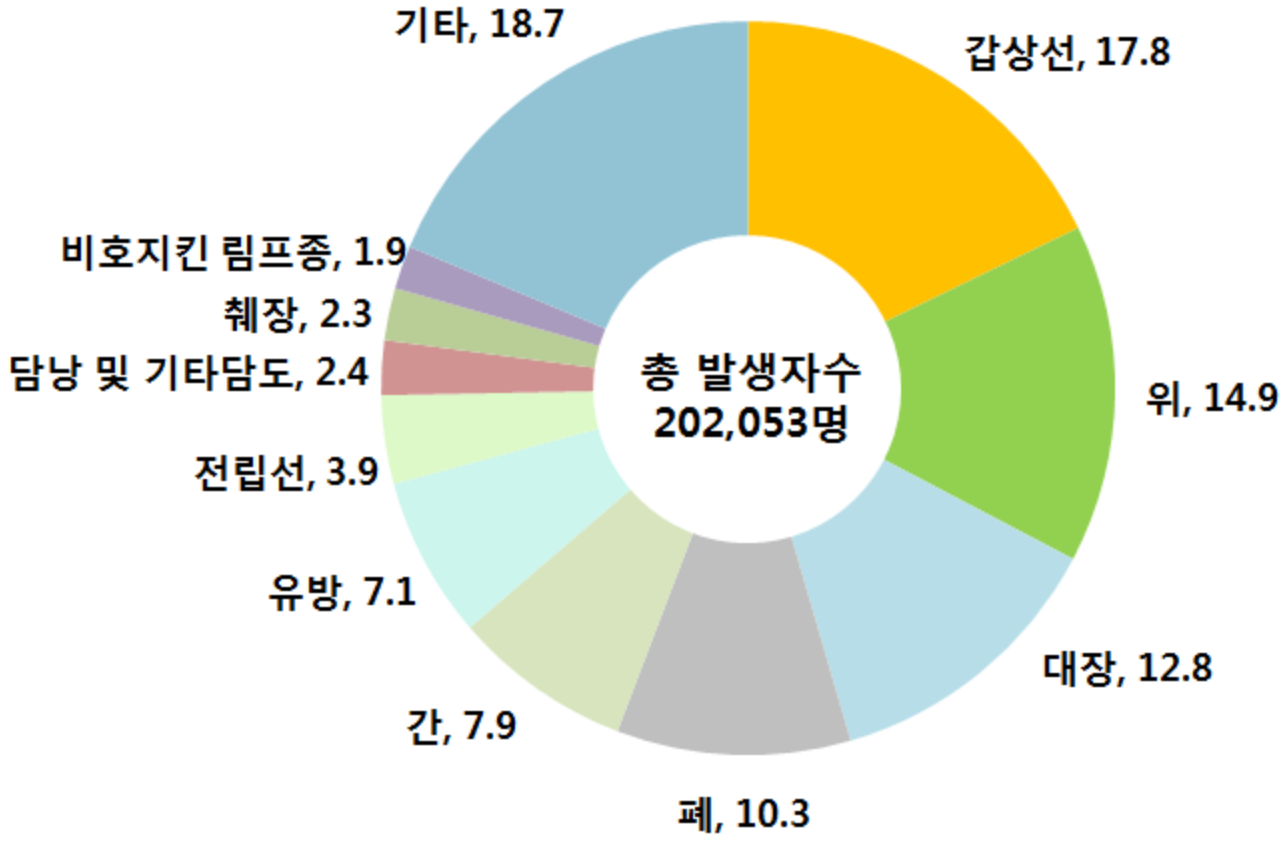
# 주요 암종의 연령군별 발생률: 여자 2010





# 주요 암종 발생분율 2010

(단위: %)

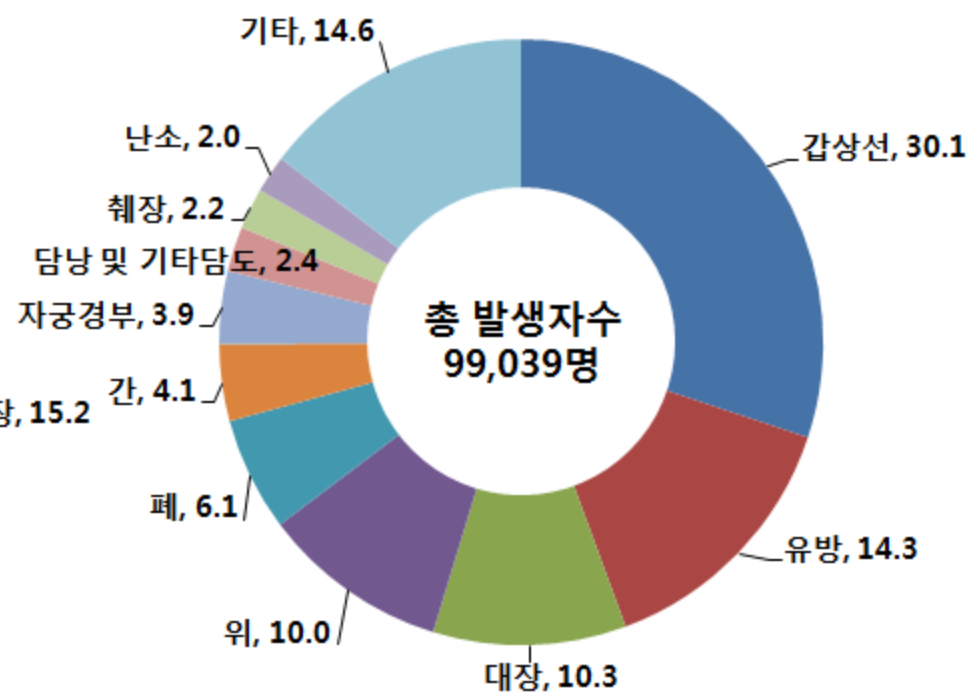
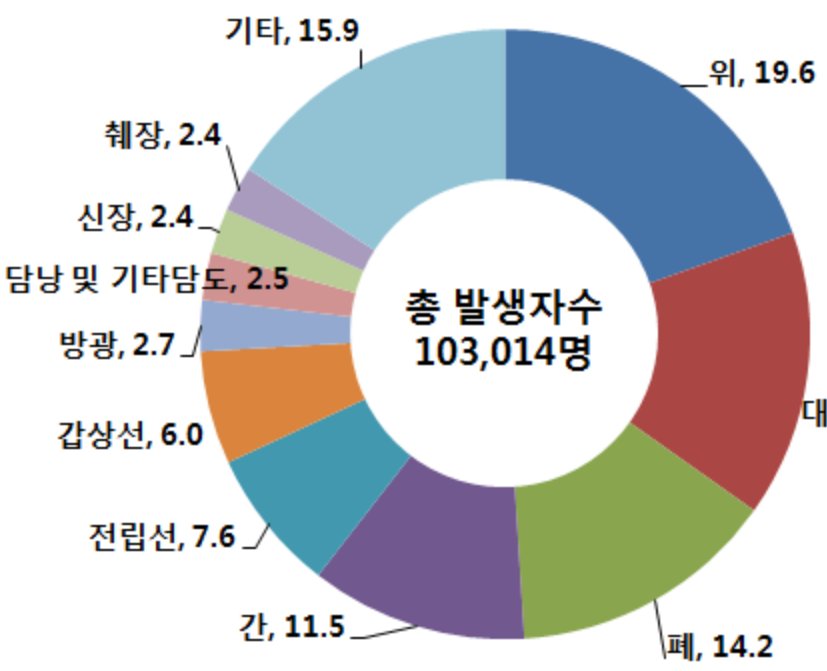


# 성별 주요 암종 발생분율 2010

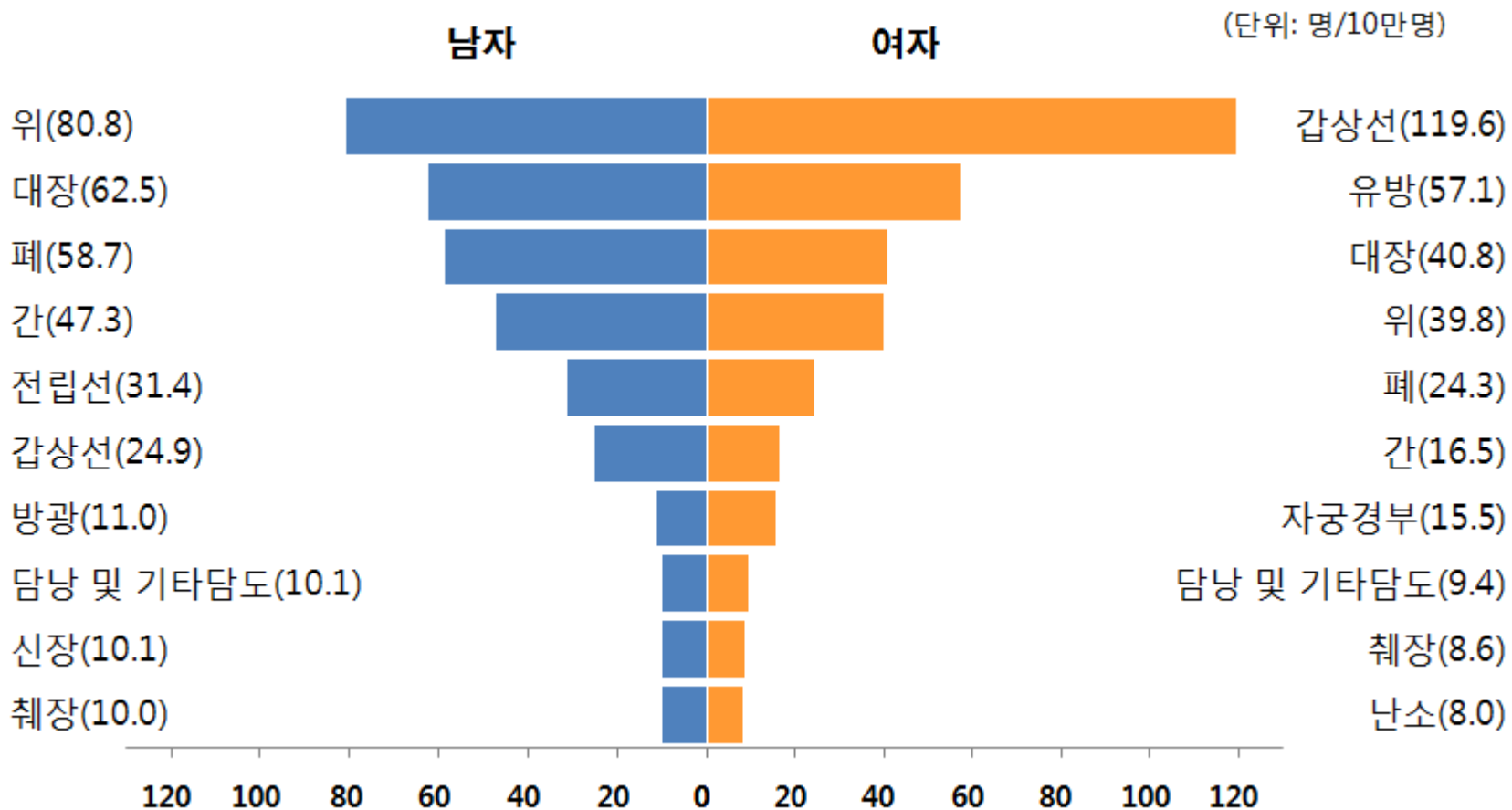
## 남자

## 여자

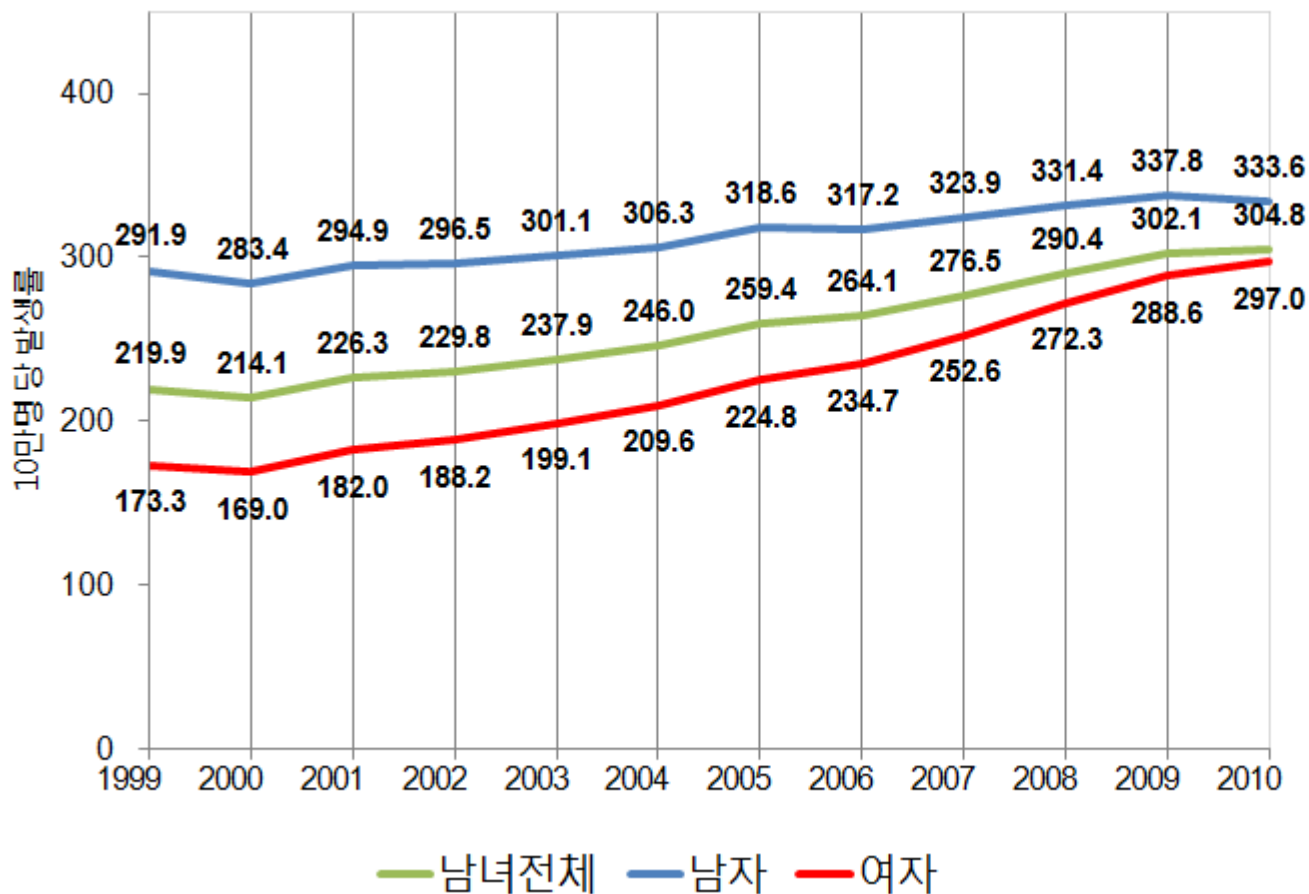
(단위: %)



# 성별 10대 암종 조발생률 2010



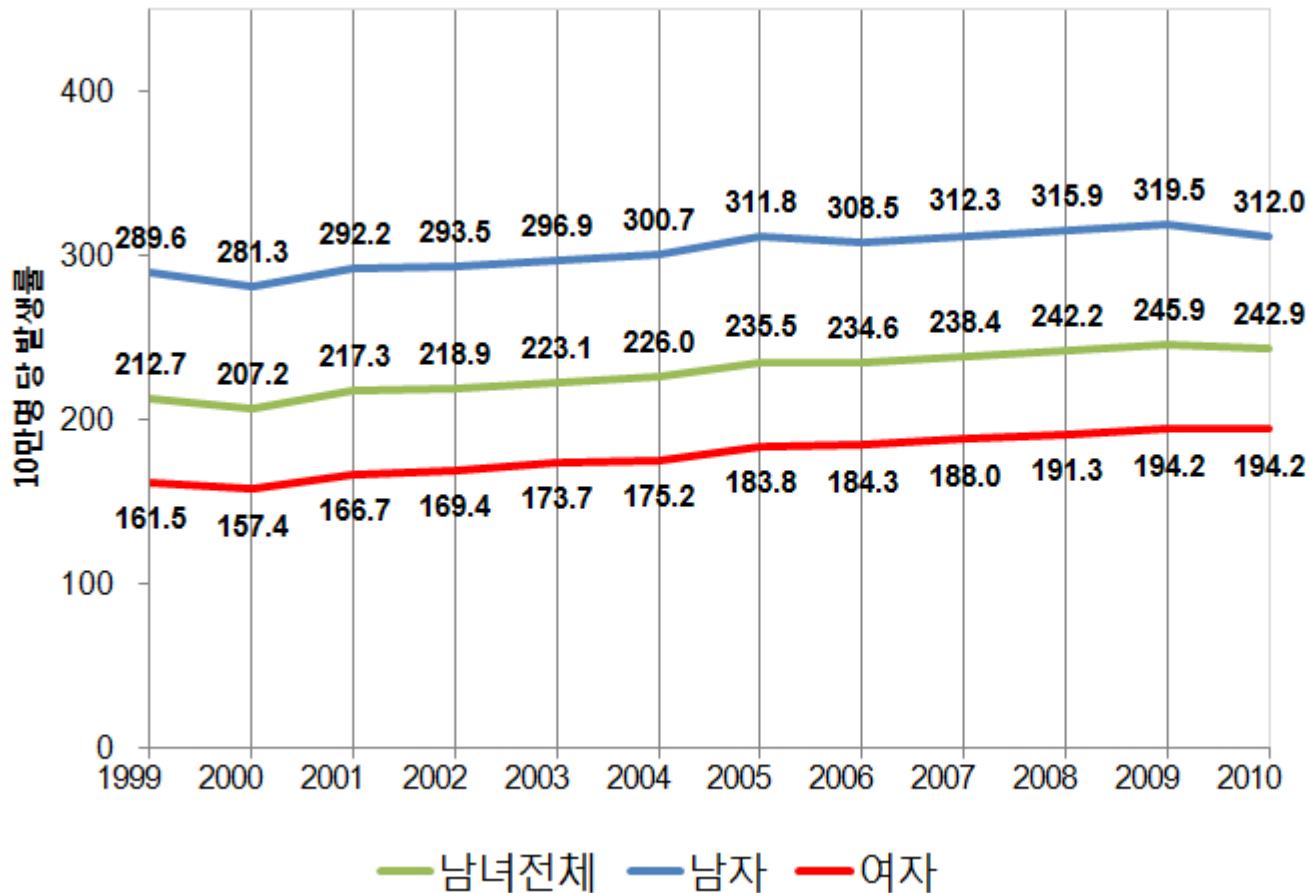
# 연령표준화발생률 추이 (1999-2010)



성별	연간 변화율 (%)
남녀전체	3.5 *
남자	1.6 *
여자	5.6 *

\*  $P < .05$

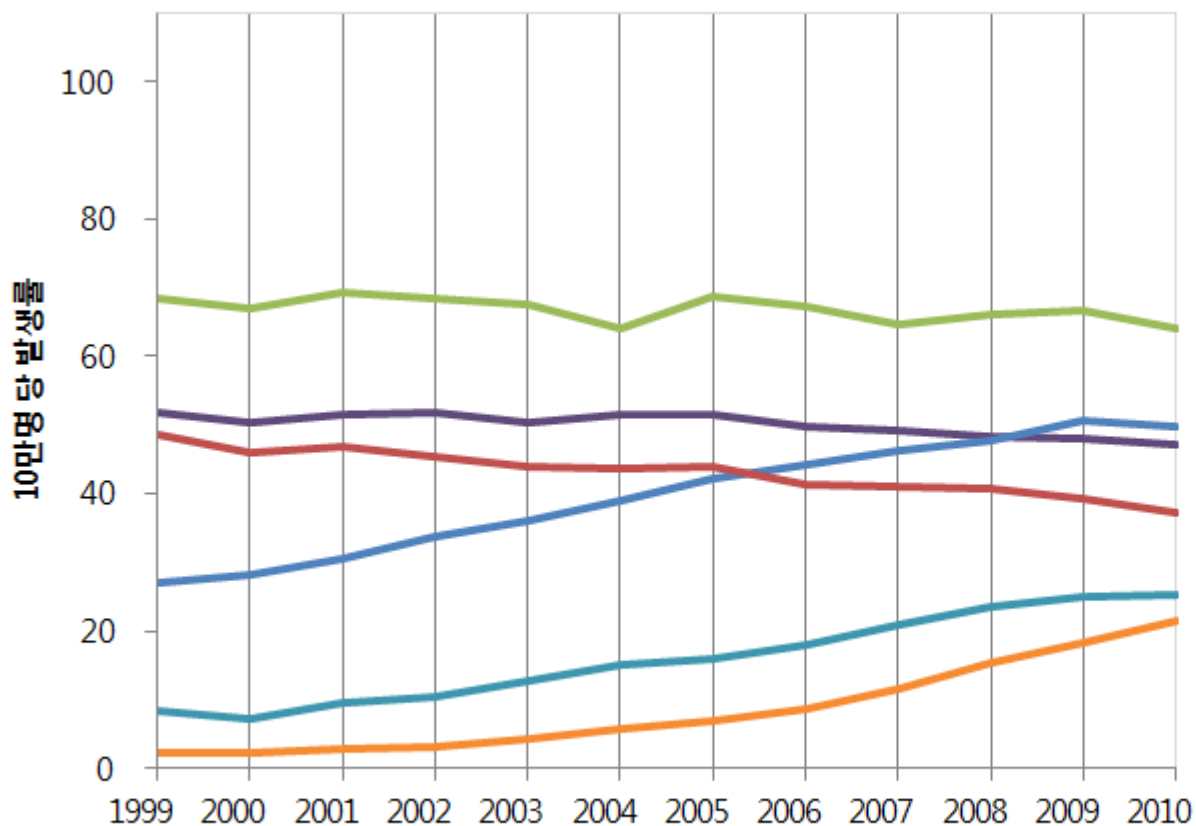
# 연령표준화발생률 추이: 갑상선암 제외 (1999-2010)



성별	연간 변화율 (%)
남녀전체	1.5 *
남자	1.0 *
여자	2.0 *

\* P < .05

# 주요 암종의 연령표준화발생률 추이: 남자 (1999-2010)

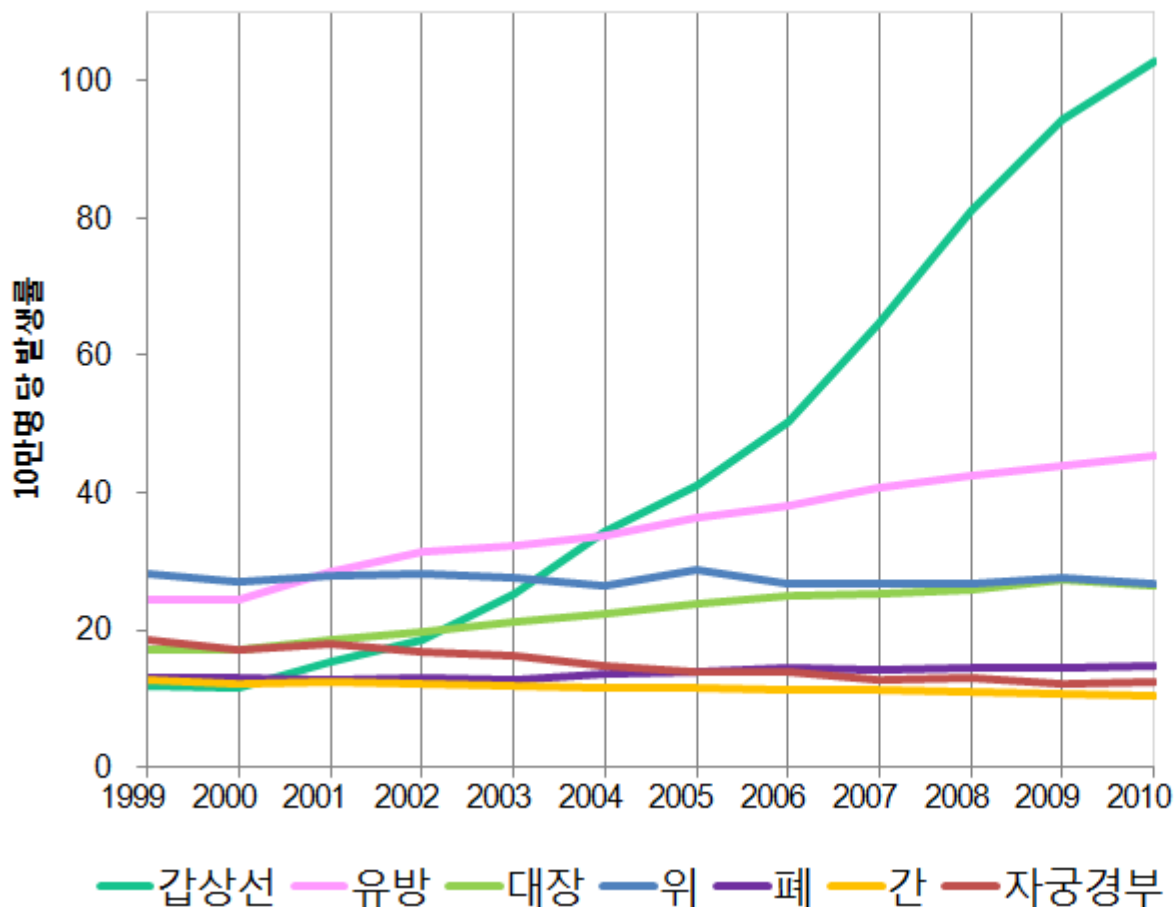


암종	발생연도		연간 변화율 (%)
	1999	2010	
위	68.4	64.2	-0.5*
대장	27.0	49.8	6.3*
폐	51.9	47.2	-0.8*
간	48.5	37.1	-2.1*
전립선	8.5	25.3	12.6*
갑상선	2.3	21.6	25.5*

\* P < .05

위 폐 대장 간 전립선 갑상선

# 주요 암종의 연령표준화발생률 추이: 여자 (1999-2010)



암종	발생연도		연간 변화율 (%)
	1999	2010	
갑상선	11.9	102.8	24.5*
유방	24.5	45.4	6.0*
위	28.3	26.7	-0.4
대장	17.1	26.4	4.7*
폐	12.9	14.8	1.5*
자궁경부	18.6	12.3	-4.1*
간	12.6	10.4	-1.6*

\* P < .05

# 연령군별 암발생 순위: 남녀전체 2010

(조발생률, 단위: 명/10만명)

순위	0-14세군	15-34세군	35-64세군	65세이상
	모든 암 (13.8)	모든 암 (66.9)	모든 암 (489.2)	모든 암 (1559.5)
1	<b>백혈병</b> (4.4)	<b>갑상선</b> (34.6)	<b>갑상선</b> (125.6)	<b>위</b> (272.0)
2	뇌 및 중추신경계 (2.1)	유방 (4.8)	위 (68.2)	폐 (256.6)
3	비호지킨 림프종 (1.3)	위 (3.4)	대장 (56.5)	대장 (242.5)
4	신장 (0.5)	자궁경부 (2.7)	유방 (52.9)	간 (127.0)
5	갑상선 (0.4)	백혈병 (2.6)	간 (40.7)	전립선 (111.1)



# 연령군별 암발생 순위: 남자 2010

(조발생률, 단위: 명/10만명)

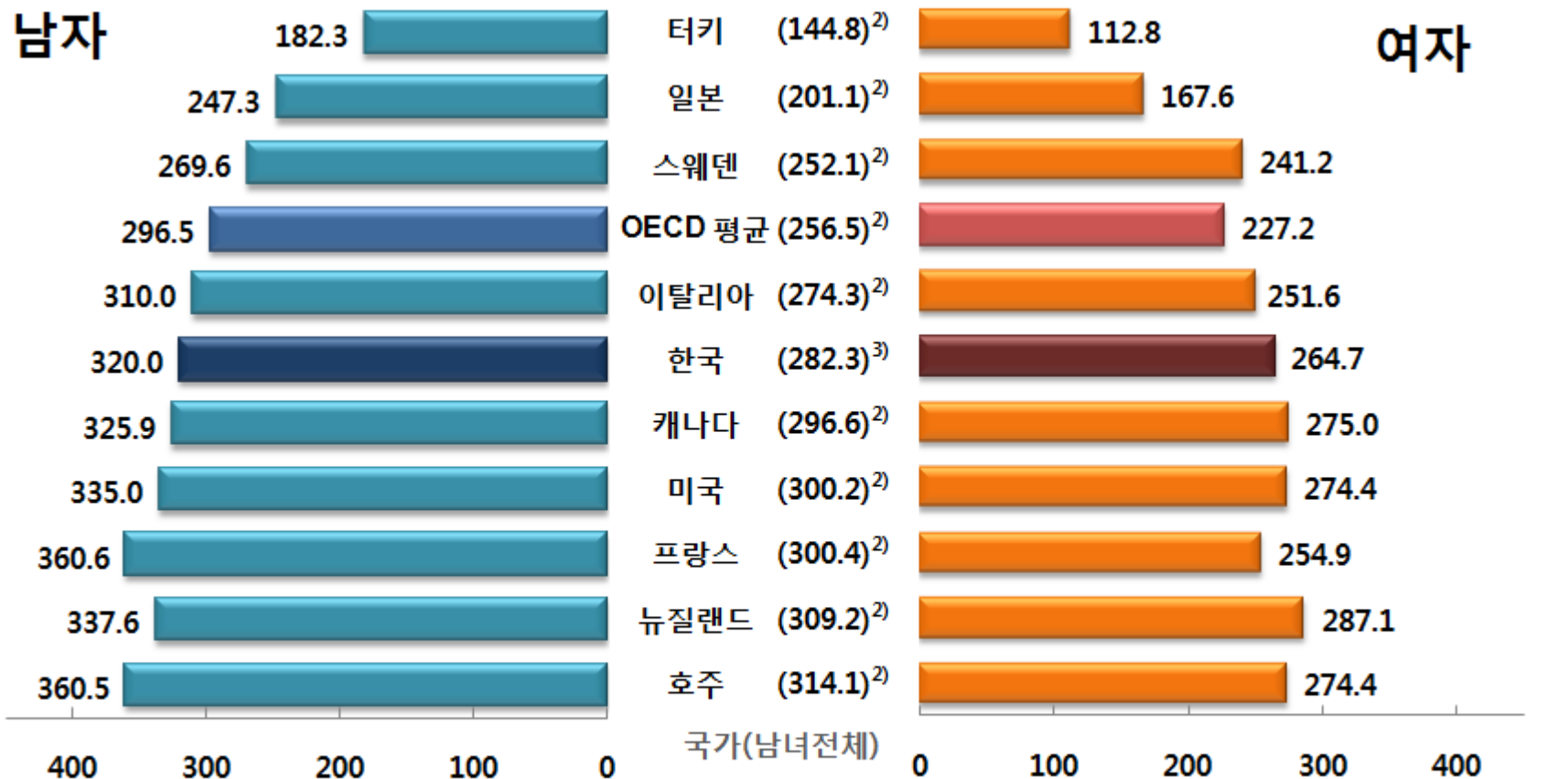
순위	0-14세군	15-34세군	35-64세군	65세이상
	모든 암 (15.0)	모든 암 (36.0)	모든 암 (442.1)	모든 암 (2329.9)
1	<b>백혈병</b> (5.1)	<b>갑상선</b> (11.2)	<b>위</b> (95.2)	<b>폐</b> (455.0)
2	뇌 및 중추신경계 (2.5)	백혈병 (3.1)	대장 (72.1)	위 (433.2)
3	비호지킨 림프종 (2.0)	대장 (2.7)	간 (66.4)	대장 (340.6)
4	신장 (0.5)	비호지킨 림프종 (2.6)	갑상선 (42.9)	전립선 (274.1)
5	고환 (0.3)	위 (2.6)	폐 (42.5)	간 (199.3)

# 연령군별 암발생 순위: 여자 2010

(조발생률, 단위: 명/10만명)

순위	0-14세군	15-34세군	35-64세군	65세이상
	모든 암 (12.6)	모든 암 (100.4)	모든 암 (537.1)	모든 암 (1034.9)
1	<b>백혈병</b> (3.6)	<b>갑상선</b> (59.9)	<b>갑상선</b> (209.8)	<b>대장</b> (175.7)
2	뇌 및 중추신경계 (1.7)	유방 (10.0)	유방 (106.5)	위 (162.2)
3	난소 (0.8)	자궁경부 (5.6)	위 (40.8)	폐 (121.5)
4	갑상선 (0.7)	위 (4.3)	대장 (40.5)	갑상선 (85.0)
5	비호지킨 림프종 (0.6)	난소 (3.0)	자궁경부 (23.0)	간 (77.8)

# 2010 암발생률 국제 비교 <sup>1)</sup>



1) 국제 비교를 위해 모든 암에서 피부기타(C44)를 제외한 후 세계표준인구를 이용하여 산출함  
 2) 국제암연구소에서 과거 암등록자료를 이용하여 추정된 2008년 암발생률(GLOBOCAN 2008, IARC, 2010)  
 3) 한국: 2010년 암발생자료(2012년 발표)

명/10만명

# 암발생률 순위 국제 비교: 남자<sup>1)</sup>

순위*	한국(2010)	일본(2008) <sup>2)</sup>	미국(2008) <sup>2)</sup>	영국(2008) <sup>2)</sup>				
-	모든 암	320.0	모든 암	247.3	모든 암	335.0	모든 암	280.8
1	위	62.3	위	46.8	전립선	83.8	전립선	62.1
2	대장	48.6	대장	41.7	폐	49.5	폐	41.6
3	폐	46.5	폐	38.7	대장	34.1	대장	36.2
4	간	36.0	전립선	22.7	방광	21.1	방광	13.0
5	전립선	25.3	간	17.6	비호지킨 림프종	16.3	비호지킨 림프종	12.0
6	갑상선	18.3	식도	10.6	피부의 악성흑색종	16.3	피부의 악성흑색종	11.1
7	방광	8.7	췌장	10.0	신장	16.1	식도	10.0
8	담낭 및 기타담도	8.1	방광	8.5	백혈병	12.1	백혈병	9.3
9	췌장	7.9	비호지킨 림프종	6.3	입술, 구강 및 인두	7.4	위	8.0
10	신장	7.8	신장	7.5	췌장	8.0	신장	9.1

1) 국제 비교를 위해 모든 암에서 피부기타(C44)를 제외한 후 세계표준인구를 이용하여 산출한 연령표준화발생률로 우리나라 2000년 표준인구를 이용하여 산출한 수치와 다름

2) 국제암연구소에서 과거 암등록자료를 이용하여 추정한 2008년 암발생률(GLOBOCAN 2008, IARC, 2010)

\* 국제비교를 위해 연령표준화발생률 기준으로 순위 매김

# 암발생률 순위 국제 비교: 여자<sup>1)</sup>

순위*	한국(2010)	일본(2008) <sup>2)</sup>	미국(2008) <sup>2)</sup>	영국(2008) <sup>2)</sup>				
-	모든 암	264.7	모든 암	167.6	모든 암	274.4	모든 암	249.5
1	갑상선	87.4	유방	42.7	유방	76.0	유방	87.9
2	유방	39.8	대장	22.8	폐	36.2	대장	23.5
3	대장	25.3	위	18.2	대장	25.0	폐	23.7
4	위	24.9	폐	13.3	자궁체부	16.5	난소	12.8
5	폐	14.3	자궁경부	9.8	갑상선	15.1	자궁체부	11.1
6	간	10.2	자궁체부	7.6	피부의 악성흑색종	12.7	피부의 악성흑색종	10.5
7	자궁경부	10.6	난소	7.6	비호지킨 림프종	11.5	비호지킨 림프종	8.7
8	난소	5.7	갑상선	4.4	백혈병	7.9	췌장	5.2
9	담낭 및 기타담도	5.4	췌장	6.1	난소	8.8	자궁경부	7.2
10	췌장	4.9	간	5.8	신장	8.7	백혈병	5.9

1) 국제 비교를 위해 모든 암에서 피부기타(C44)를 제외한 후 세계표준인구를 이용하여 산출한 연령표준화발생률로 우리나라 2000년 표준인구를 이용하여 산출한 수치와 다름

2) 국제암연구소에서 과거 암등록자료를 이용하여 추정한 2008년 암발생률(GLOBOCAN 2008, IARC, 2010)

\* 국제비교를 위해 연령표준화발생률 기준으로 순위 매김

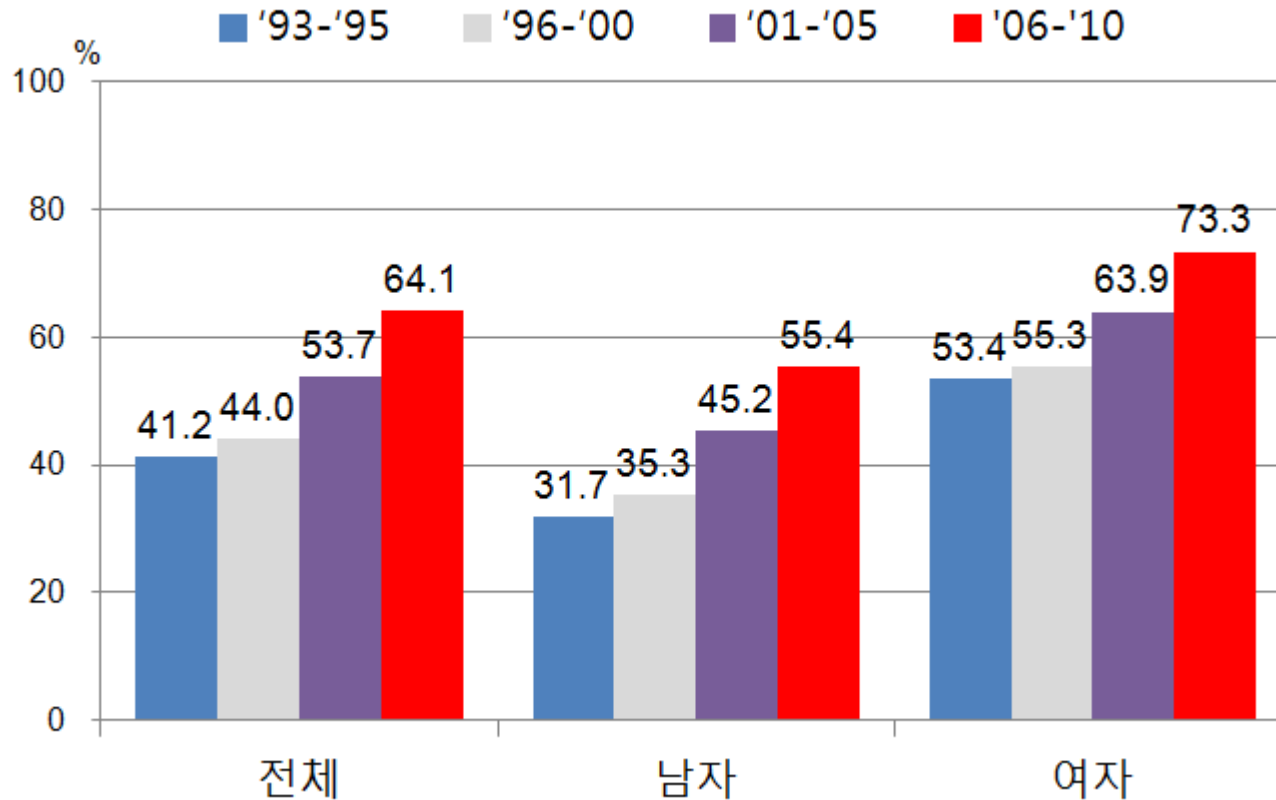
# 2010 암환자 생존 현황

대상: 1993-2010년 발생자(1,992,568명)

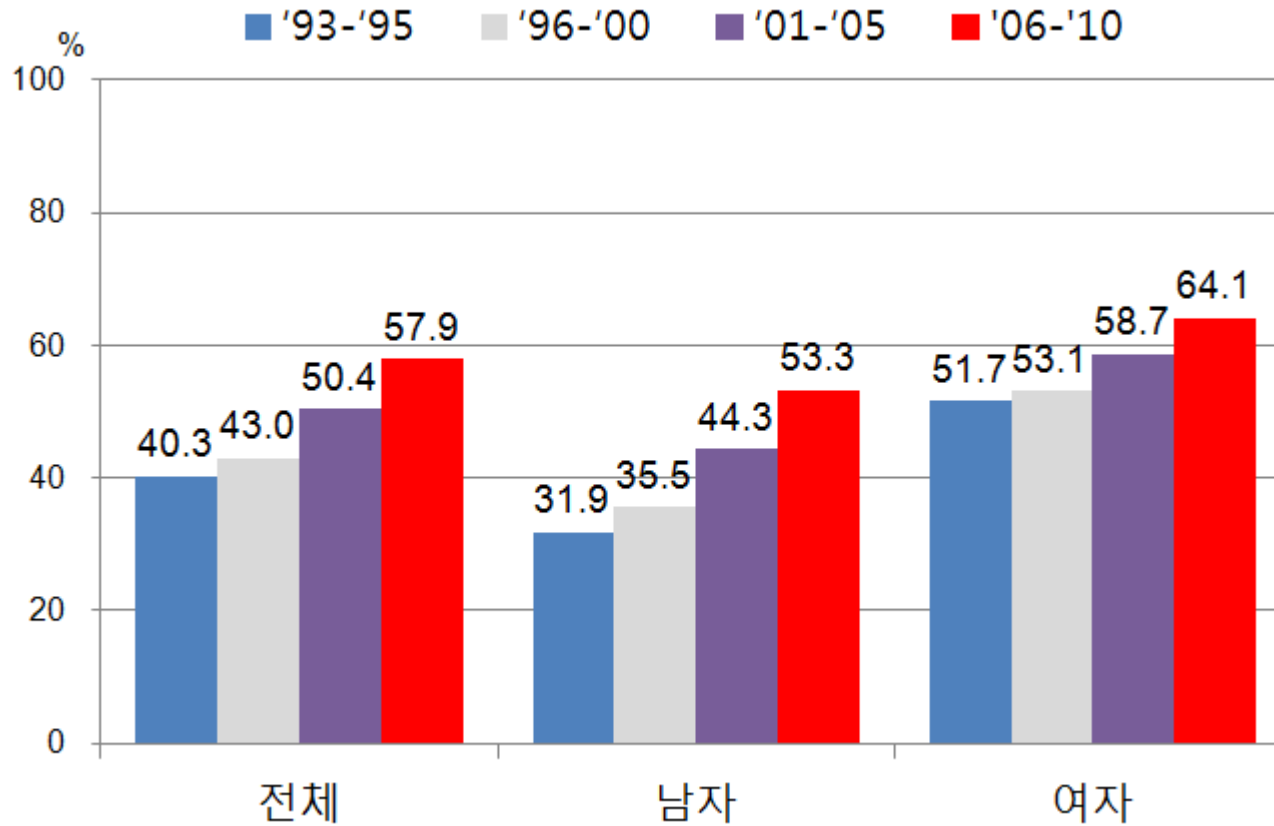
추적기간: ~ 2011년 12월 31일



# 성별 5년 생존율 추이: 모든 암

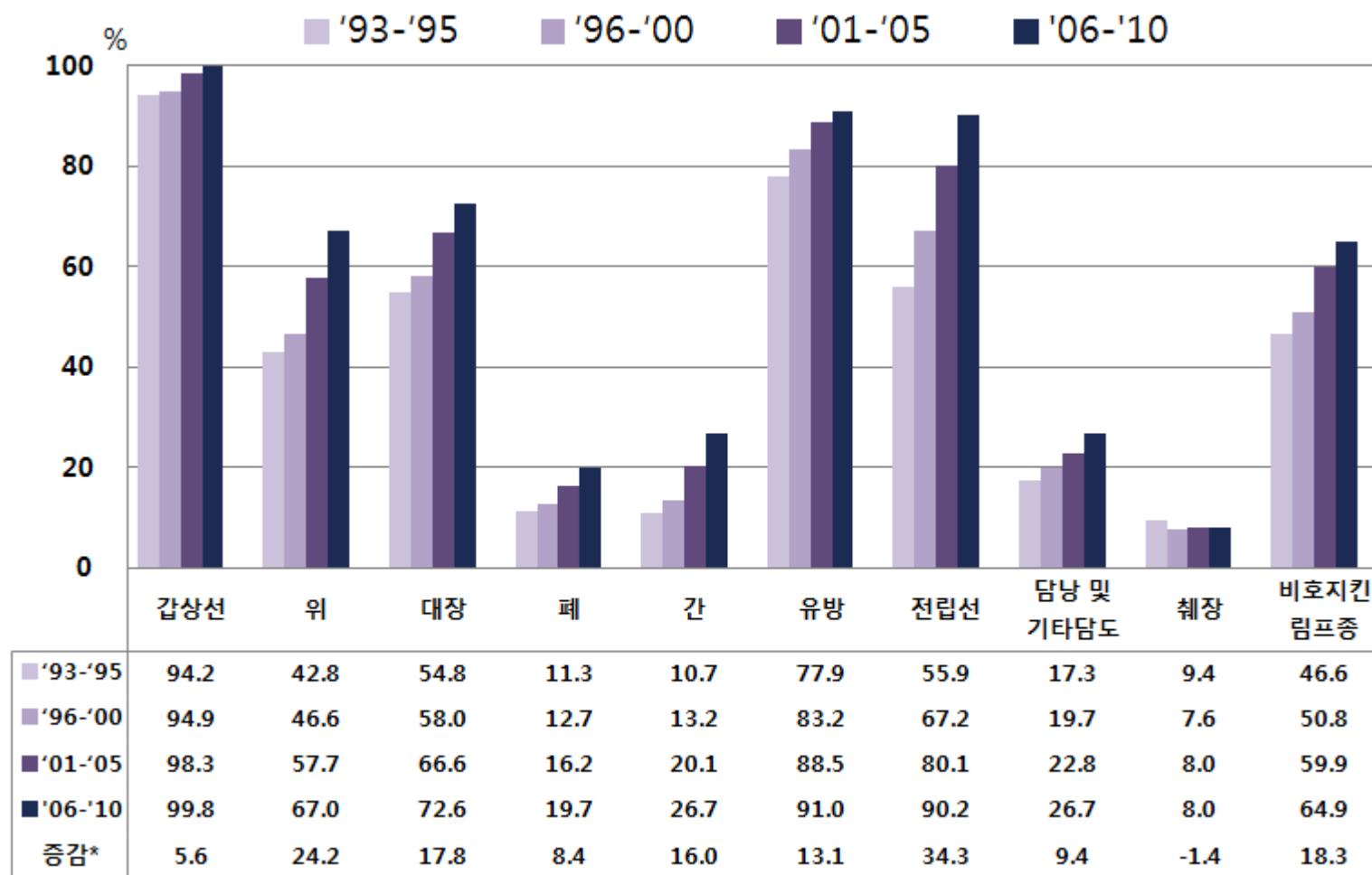


# 성별 5년 생존율 추이: 갑상선암 제외



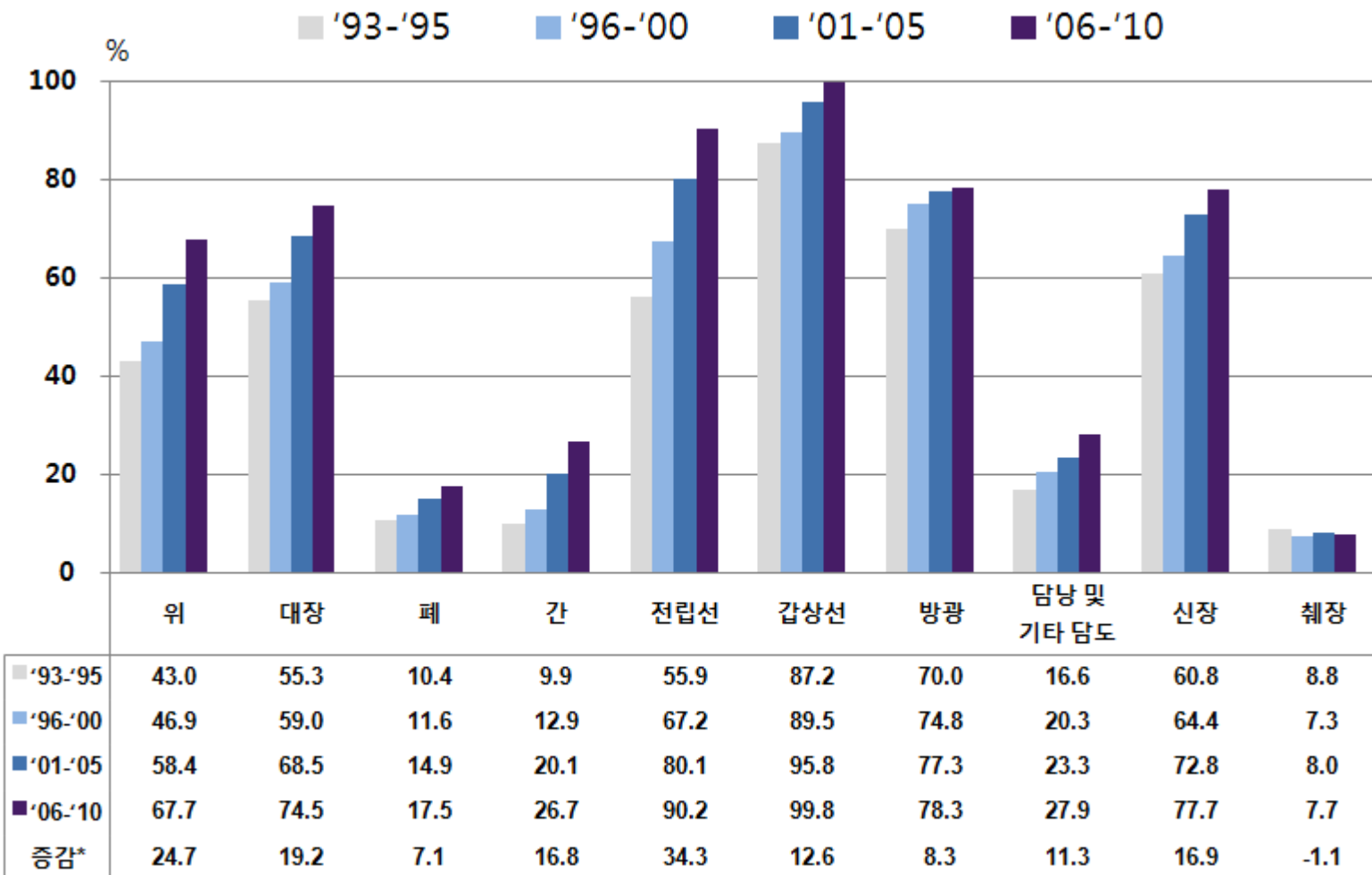


# 주요 암의 5년 생존율 추이: 남녀전체



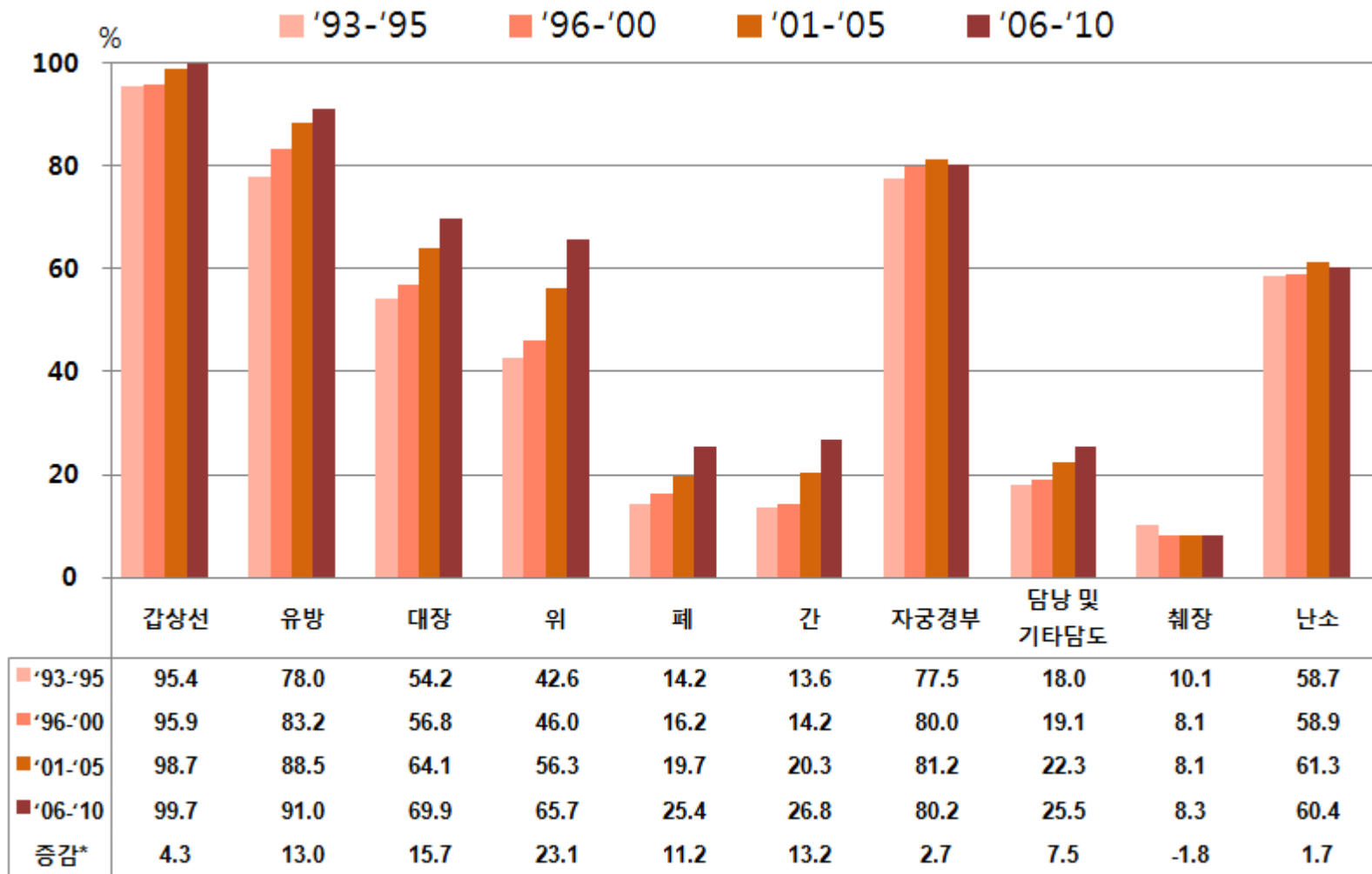
\* 증감: '93~'95년 대비 '06~'10년 암발생자의 생존율 차이

# 주요 암의 5년 생존율 추이: 남자



\* 증감: '93~'95년 대비 '06~'10년 암발생자의 생존율 차이

# 주요 암의 5년 생존율 추이: 여자



\* 증감: '93~'95년 대비 '06~'10년 암발생자의 생존율 차이

# 주요 암의 5년 생존율 국제비교

(단위: %)

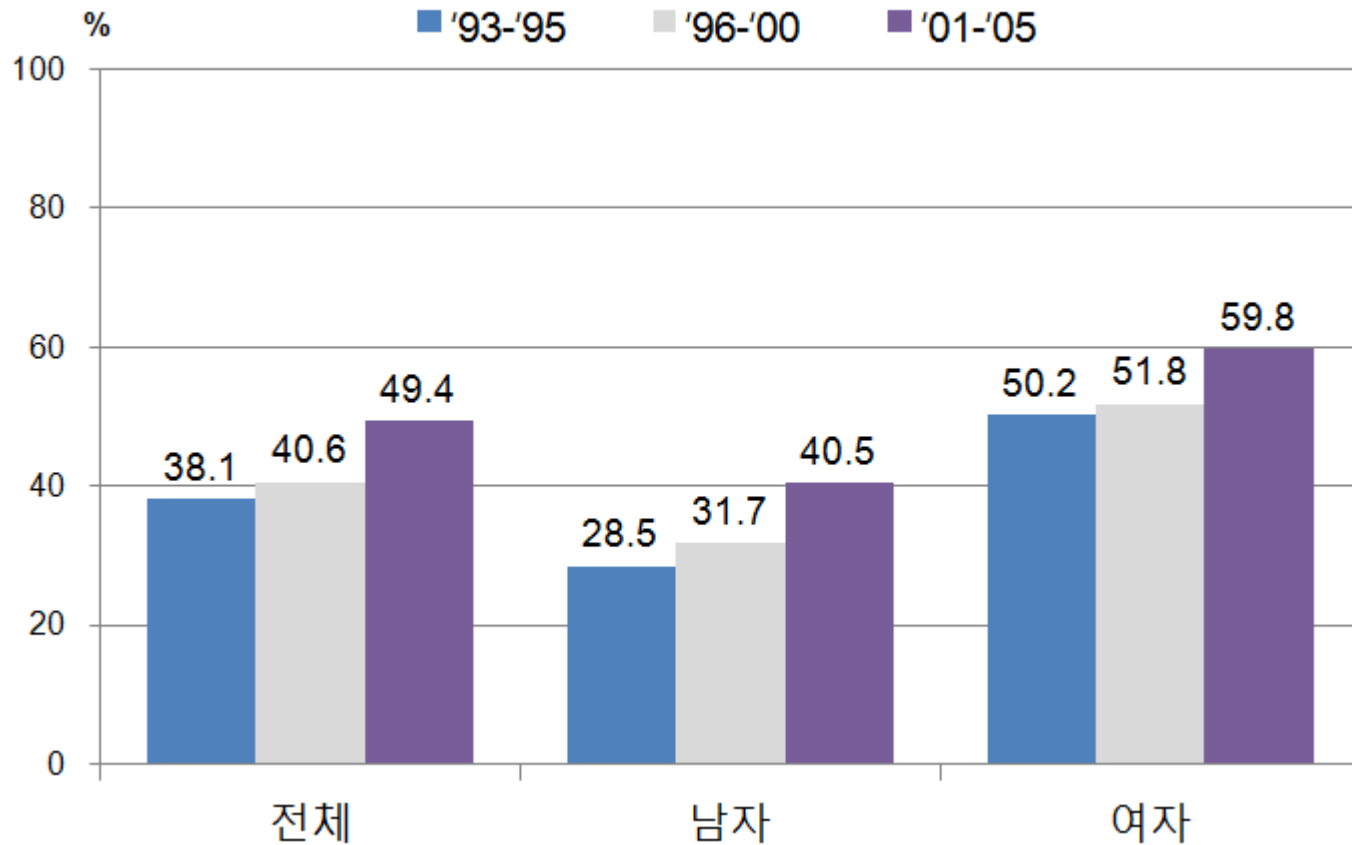
암종	한국 ('96-'00)	한국 ('01-'05)	한국 ('06-'10)	미국 <sup>1)</sup> ('02-'08)	캐나다 <sup>2)</sup> ('04-'06)	일본 <sup>3)</sup> ('97-'99)
모든 암	44.0	53.7	<b>64.1</b>	65.4	62	54.3
위	46.6	57.7	<b>67.0</b>	26.9	24	62.1
간	13.2	20.1	<b>26.7</b>	16.0	18	23.1
자궁경부	80.0	81.2	<b>80.2</b>	67.9	75	71.5
대장	58.0	66.6	<b>72.6</b>	64.3	63	65.2
갑상선	94.9	98.3	<b>99.8</b>	97.5	98	92.4
유방	83.2	88.5	<b>91.0</b>	88.9	88	85.5
폐	12.7	16.2	<b>19.7</b>	15.9	16	25.6
췌장	7.6	8.0	<b>8.0</b>	5.8	6	6.7
전립선	67.2	80.1	<b>90.2</b>	99.2	96	75.5

1) Howlader N, Noone AM, Krapcho M, Neyman N, Aminou R, Altekruse SF, et al (eds). SEER Cancer Statistics Review, 1975-2009, 2012

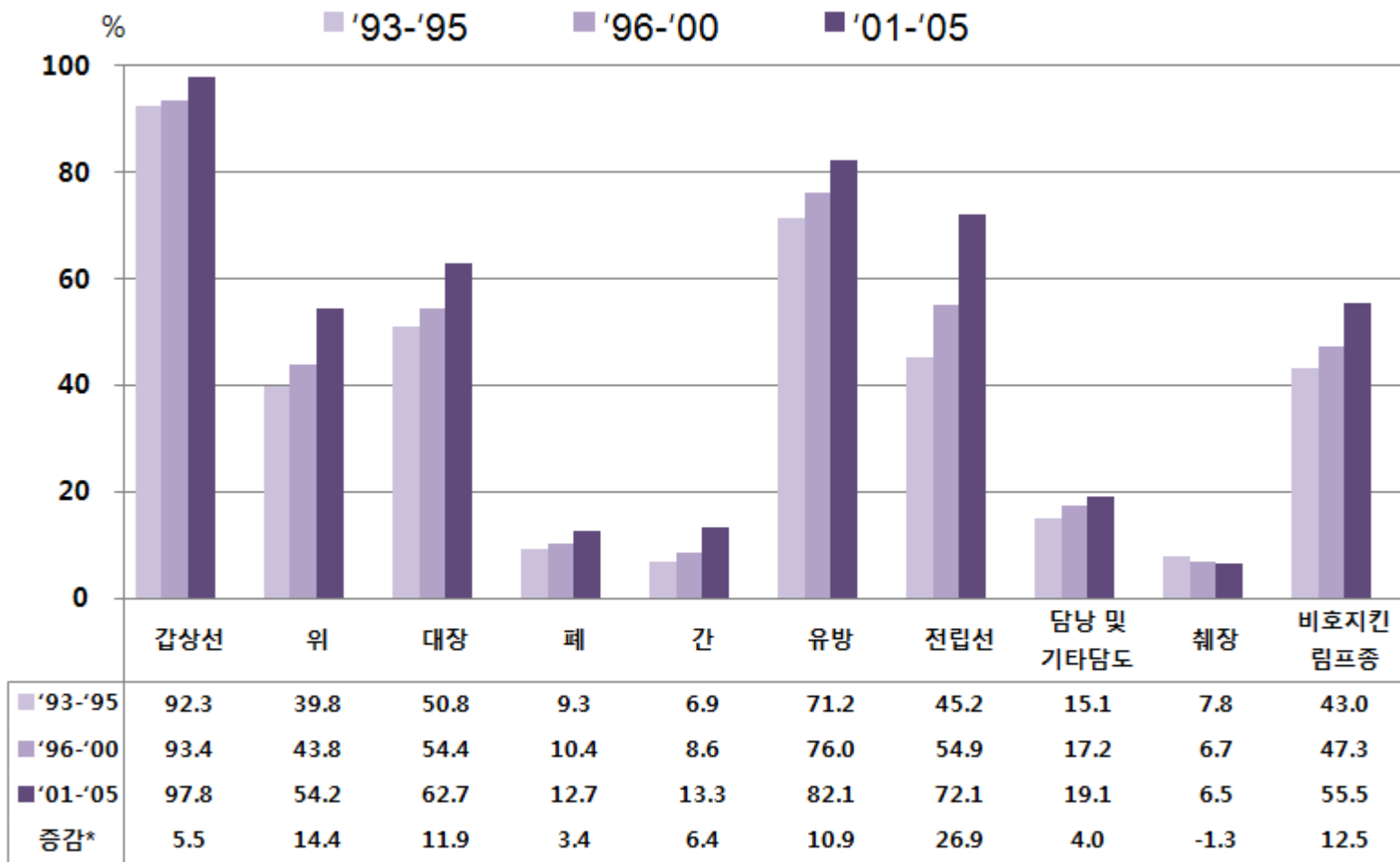
2) Canadian Cancer Society, Statistics Canada and Provincial/Territorial Cancer Registry. Canadian Cancer Statistics 2011

3) Matsuda T, Ajiki W, et al. Population-based survival of cancer patients diagnosed between 1993 and 1999 in Japan: A chronological and International Comparative Study, Japanese Journal of Clinical Oncology. 2011

# 성별 10년 상대생존율 추이: 모든 암

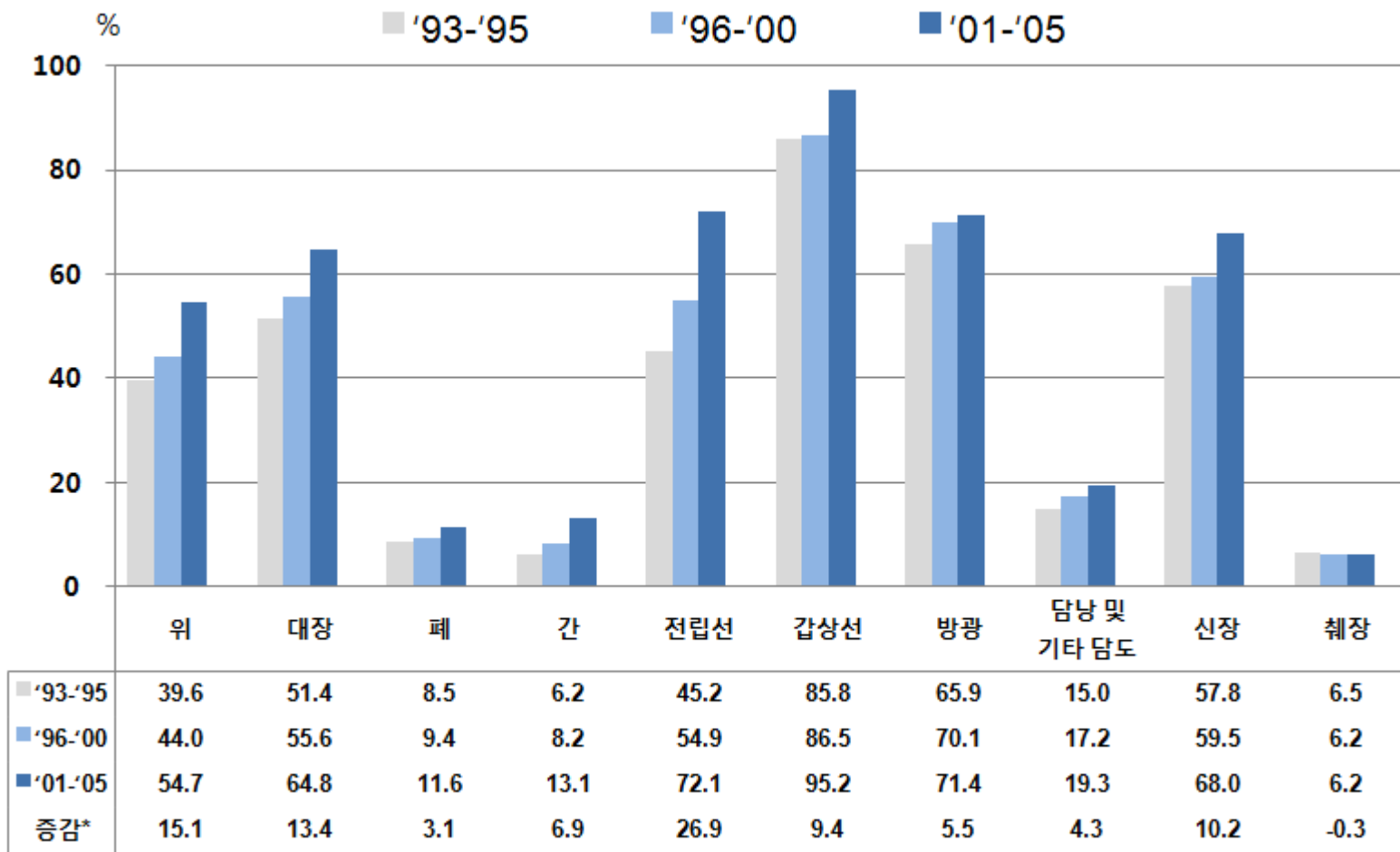


# 주요 암의 10년 상대생존율 추이: 남녀전체



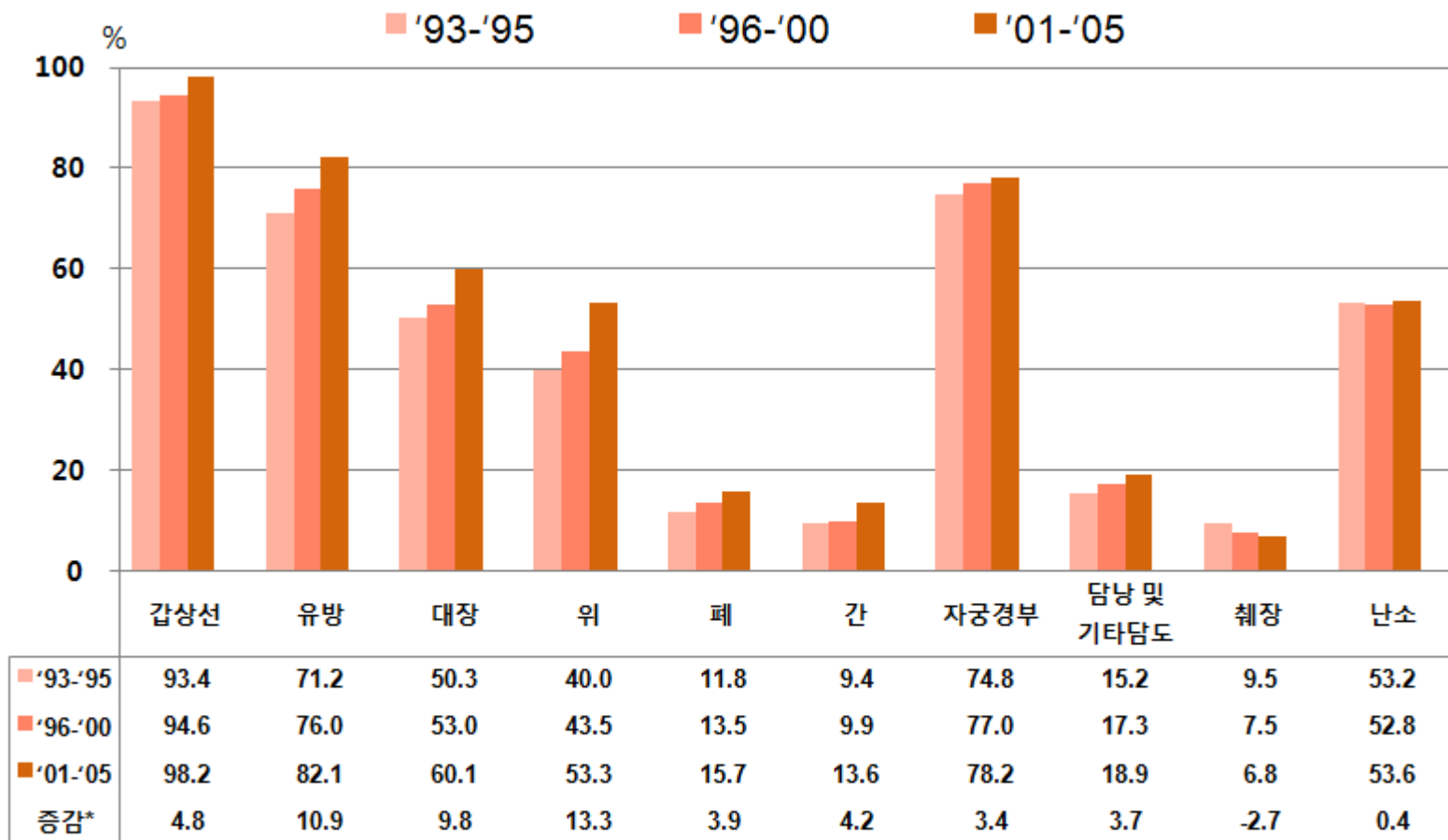
\* 증감: '93~'95년 대비 '01~'05년 암발생자의 생존율 차이

# 주요 암의 10년 상대생존율 추이: 남자



\* 증감: '93~'95년 대비 '01~'05년 암발생자의 생존율 차이

# 주요 암의 10년 상대생존율 추이: 여자



\* 증감: '93~'95년 대비 '01~'05년 암발생자의 생존율 차이

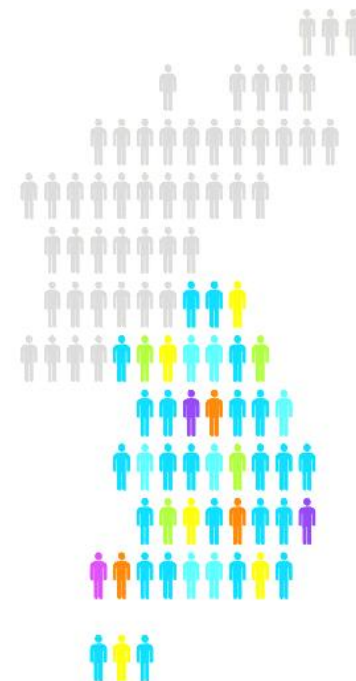


# 2010 암유병 현황

## 암유병자수

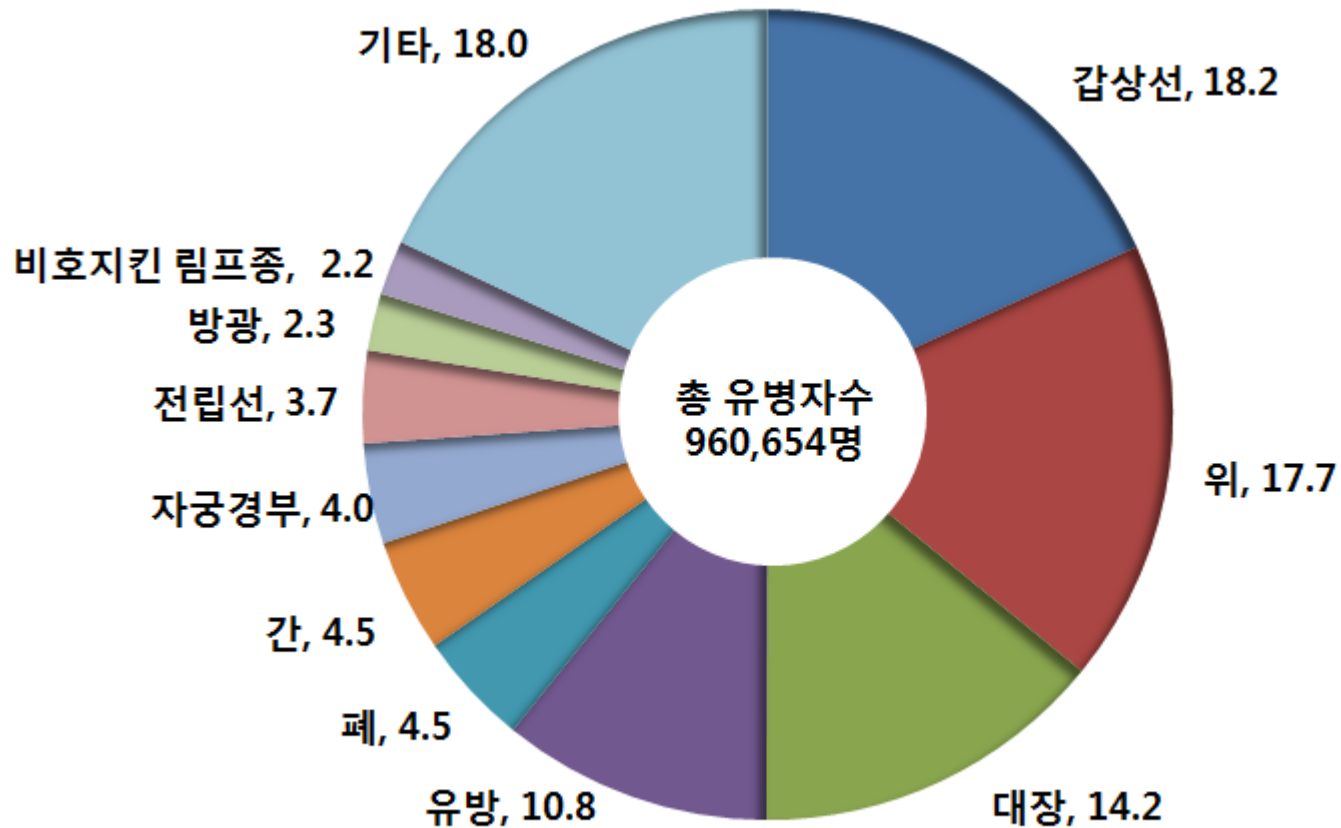
- 1999.1.1부터 2010.12.31까지 암을 진단받은 사람 중 2011.1.1 기준으로 생존해 있는 사람으로 정의되며, 기준 시점에 암치료를 받고 있는 환자 뿐 아니라 완치된 암경험자도 포함됨

\*다중원발암 환자의 경우는 중복으로 계산됨



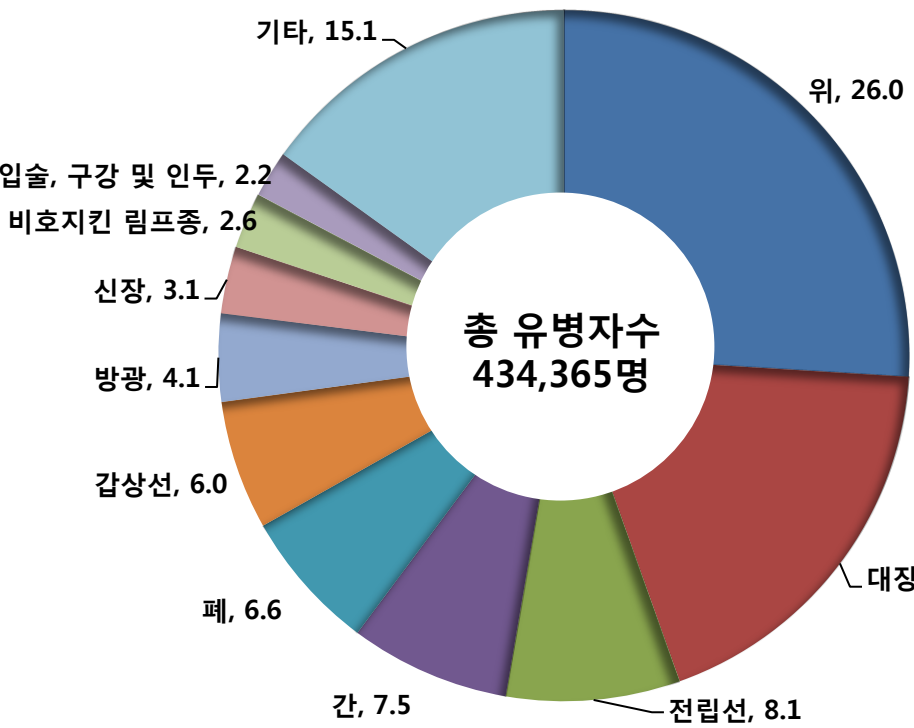
# 주요 암종별 유병자 분율 2010

(단위: %)

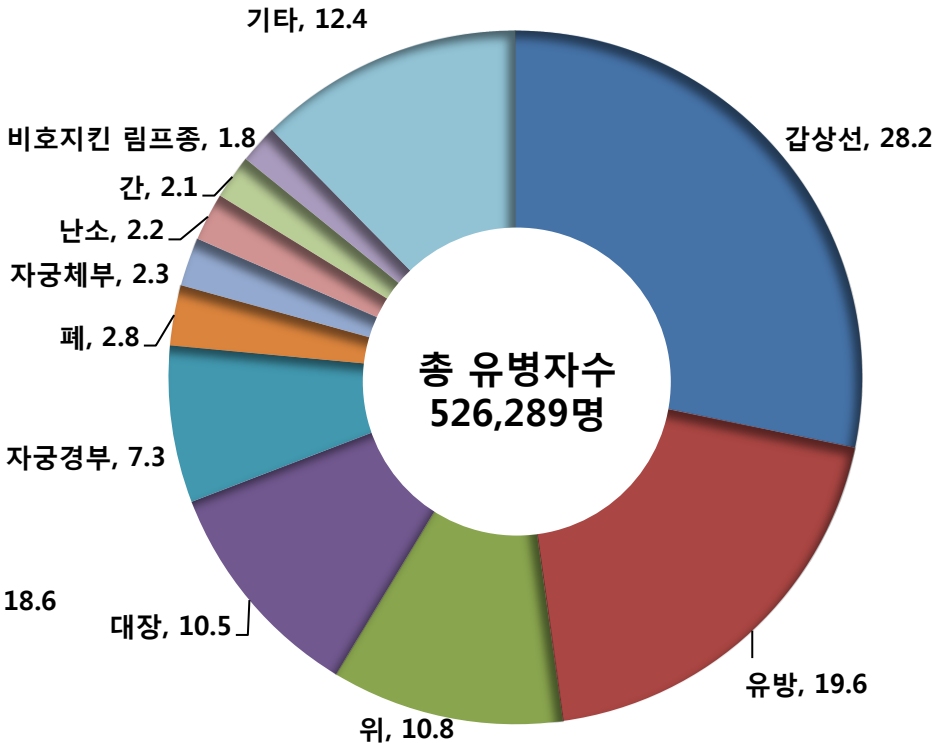


# 성별 주요 암종별 유병자 분율 2010

(단위: %)



남자

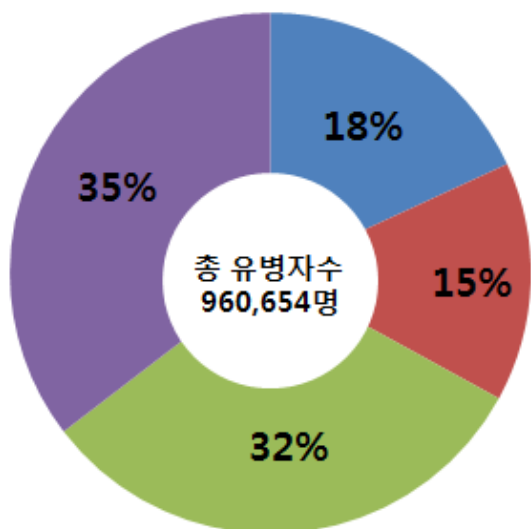


여자

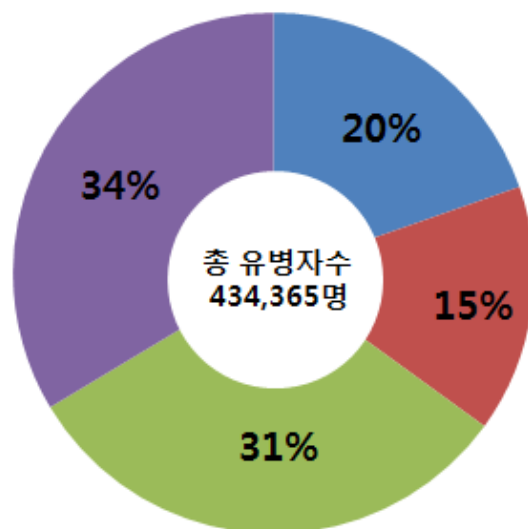
총 유병자수 960,654 명

# 진단 후 경과 기간별 암유병자 분율 2010

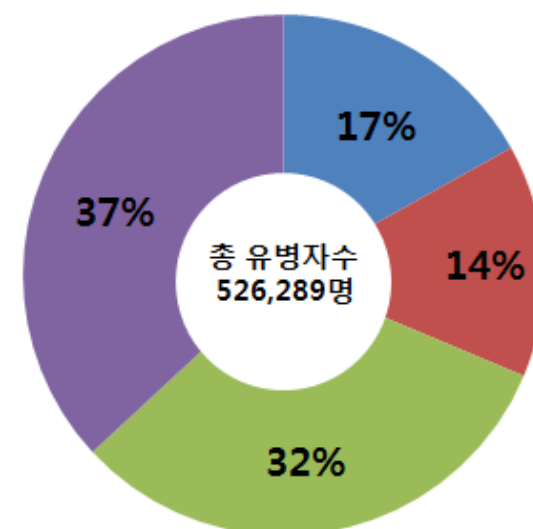
(단위: %)



남녀전체



남자



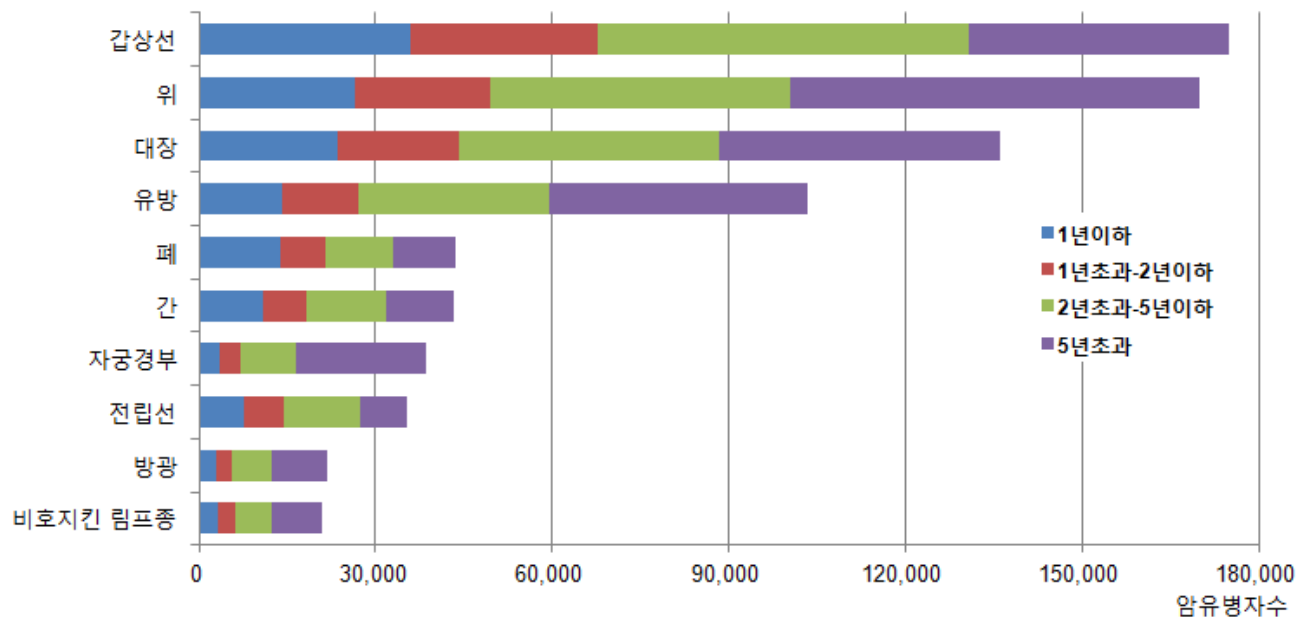
여자

■ 1년이하 ■ 1년초과 2년이하 ■ 2년초과 5년이하 ■ 5년초과

\*1999.1.1 - 2010.12.31 사이에 암을 진단받은 사람 중 2011. 1. 1 기준 생존한 사람

# 진단 후 경과 기간별 암유병자수 2010

## 진단 후 경과 기간별 암유병자수 2010



진단 후 경과 기간	갑상선	위	대장	유방	폐	간	자궁경부	전립선	방광	비호지킨 림프종	모든암
1년 이하	35,820	26,583	23,485	14,079	13,737	10,962	3,654	7,564	3,085	3,307	174,120
1년 초과-2년 이하	31,911	22,768	20,575	13,031	7,726	7,394	3,282	6,722	2,588	2,816	142,773
2년 초과-5년 이하	63,140	50,983	44,440	32,511	11,582	13,498	9,451	13,130	6,640	6,248	303,583
5년 초과	44,047	69,534	47,555	43,797	10,519	11,497	22,101	7,956	9,608	8,467	340,178
합계	174,918	169,868	136,055	103,418	43,564	43,351	38,488	35,372	21,921	20,838	960,654



**감사합니다.**