

## 시범사업 참여 신청 방법

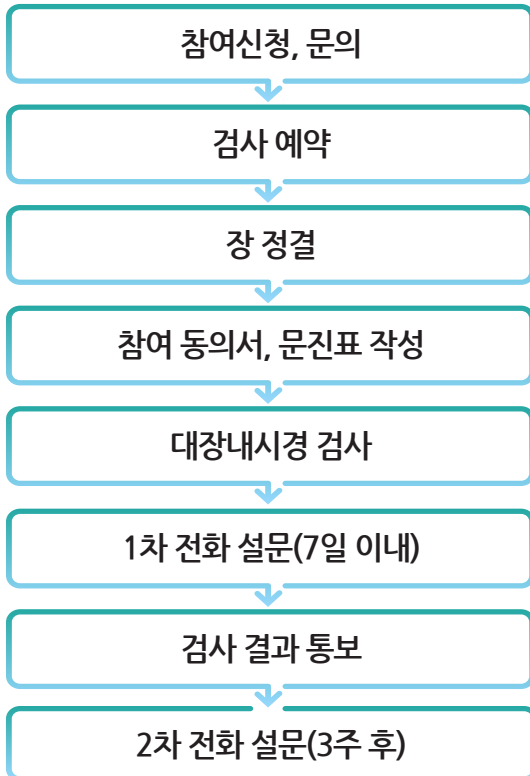
### 방법 ①

대장내시경 시범사업 지원센터로 전화 문의  
**지원센터 : 031) 932-7547**

### 방법 ②

참여기관 리스트 확인하시고  
 가까운 참여 기관에 문의하시기 바랍니다.

## 시범사업 참여 절차



## 대장내시경 시범사업 참여기관 리스트

### 고 양 시

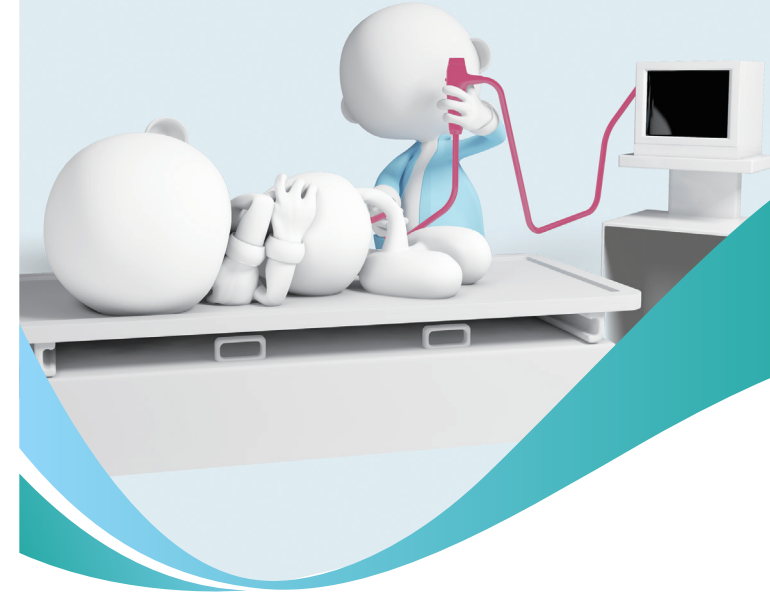
병원명	전화번호	병원명	전화번호
국립암센터	031) 932-7547	연세청담항외과의원	031) 903-3232
국민건강보험공단 일산병원	1577-8013	연세항맥병원	031) 925-0667
그्रेस병원	031) 901-4000	위시티 성모월내과의원	031) 963-8808
김앤유내과의원	02) 381-3551	유민내과의원	02) 353-1191
서울더블유(W)내과의원	031-926-3166	일산미래내과의원	1577-7517
서울속내과의원	031) 970-0097	일산복음병원	031) 929-0347~8
서울의원	031-964-1300	자인메디병원	031) 930-3154
성모내과의원	031) 917-7575	편안한내과의원	031) 966-0333
연세마두병원	031) 902-5000	한빛영상의학과의원	031) 907-7582
연세미소내과	031) 978-2477~8	허유재병원	031-810-9846
연세봄내과의원	031) 969-5678	행신연세내과의원	031) 970-7999
연세엘내과의원	02) 381-2522		

### 김 포 시

병원명	전화번호	병원명	전화번호
건강드림내과의원	031) 986-6556	속편한내과의원	031) 986-7540
굿모닝내과의원	031) 986-2199	연합한강내과의원	031-986-6990
김포우리병원	031) 999-1333~4	열린정형외과의원	031) 996-9099
김포다조은병원	031-996-9666	위장튼튼내과의원	031) 8049-3915
김포참조은내과의원	031) 983-8818	조은미래의원	031) 992-6677
나리여성병원	031) 982-5700	조한철내과의원	031) 997-1575
뉴고려병원	031) 980-9114(3)	진내과의원	031) 996-7568
든든한내과의원	031) 986-7572	현내과의원	031) 985-9540
배원엽내과의원	031) 986-7512	히즈메디병원	1588-0223
삼성탑내과의원	031) 984-7571		

### 파 주 시

병원명	전화번호	병원명	전화번호
경기도의료원 파주병원	031-940-9100	서울삼성내과의원	031-949-9475
메디인병원	1566-1991	연세민음내과의원	031-8070-0111
Dr리더스내과의원	031-957-7517	운정삼성내과의원	031-8071-5558
SoK편한내과의원	031-959-1088	한사랑외과의원	031-942-4500
서울365외과의원	031-947-7277	황효주내과의원	031-952-9225~6



대장내시경  
시범사업에  
참여 하세요.

대장내시경 시범사업 지원센터

10408 경기도 고양시 일산동구 일산로 324 3층 (마두1동 809번지)

**대표전화) ☎ 031-932-7547**

## 대장내시경 시범사업이란?

대장암은 국내에서  
암으로 인한 **사망원인 3위**이자,  
**세 번째로 많이 발생**하는 암!

하지만 **대장암 검진**을 통해  
**조기에 발견**하고 **치료**하면  
대장암 발생률과 사망률을  
**크게 줄일 수** 있습니다.

### 대장내시경 검사의

**국가 암검진 사업**으로의 도입 타당성을 검토  
하기 위하여 시범사업을 시행하고 있습니다.

### 대장내시경 시범사업 지원센터

책임연구자 : 서민아

☎ 031)932-7547

## 대장내시경 검진 효과

대장내시경 검사는 정확도가 높은 검사로 다음  
의 효과가 있습니다.



☑ **대장암 조기 발견 및 치료** 통해  
**사망위험 60~70% 감소**

☑ **선종을 제거하여 대장암 예방**

## 대장내시경 부작용

대장내시경 검사 후, 복부 불편감, 팽만감 등이 있을 수  
있습니다.  
매우 드물게 감염, 출혈, 장 천공 등이 발생할 수  
있습니다.  
수면검사를 선택하신 경우에는 진정제로 인하여  
어지러움, 구역, 구토, 알러지 반응 등이 생길 수  
있습니다.

※ 예상하지 못한 부작용도 발생할 수 있습니다.

## 시범사업 참여 대상

- ☑ **나이** : 만 50세~74세  
(2020년 기준 : 1945년~1970년생)
- ☑ **거주지역** : 고양시, 김포시, 파주시에  
거주하시는 분

※ 대장암 진단을 받아 과거에 치료를 받았거나 혹은  
현재 치료중이시거나, 5년 이내에 대장내시경  
검사를 받으신 분은 참여하실 수 없습니다.

## 비 용

대장내시경 검사비용이 지원됩니다.

※ 단, 진정(수면)검사, 용종 절제 및 추가 시술에  
대해서는 본인 부담금이 발생 할수 있습니다.

## 시범사업 기간

- ☑ 2020. 01. 02.~2020. 12. 31.  
  
※ **선착순 마감**(2020년 5000명 대상)시 기간내  
종료 가능.
- ☑ 2021년에도 시행예정
- ☑ **시범사업 총 기간 중 1인당 1회만 참여 가능**