



# 폐암 검진 권고안

30갑년 이상 흡연자는 매년  
저선량 흉부 CT로 폐암 검진을 받으세요

국립암센터  
NATIONAL CANCER CENTER



국가암정보센터  
National Cancer Information Center

본 권고안은 국립암센터 주관으로 관련 학회로부터 추천받은 다학제 전문가들로 구성된 '국가암검진 권고안 제개정위원회'가 체계적인 근거평가 방법을 통해 개발하였습니다.

## 검진 대상 30갑년 이상 흡연자

30갑년\*이상 흡연하신 55세에서 74세까지 고위험 흡연자는 폐암 검진을 받는 것이 좋습니다.

30갑년 이상 흡연하였으며 금연한지 15년이 안된 과거흡연자는 검진을 받으세요.

### \*갑년이란?

평생 흡연력을 표시하는 단위로, 하루에 피우는 담뭃갑 수와 흡연한 기간을 곱하여 계산합니다.

예) 1갑씩 30년간 흡연한 경우, 1갑X30년간=30갑년  
2갑씩 15년간 흡연한 경우, 2갑X15년간=30갑년

갑씩 X  년간 =  갑년

## 검진 효과 폐암 사망률 ↓

폐암은 전체 암 중에서 사망률이 가장 높은 암입니다.

흡연자의 경우 폐암 검진을 받으면 폐암으로 인한 사망률을 20% 감소시킬 수 있습니다.

흡연자는 폐암 검진으로 폐암 사망을 예방할 수 있고 10.6년의 수명 연장 효과가 있습니다.

---

## 검진 방법 **저선량 흉부 CT**

폐암 검진은 저선량 흉부 CT로 받는 것이 좋습니다.

- 조기 폐암을 발견할 수 있습니다.
- 방사선 사용량이 일반적인 흉부 CT의 1/10 수준입니다.

단순 흉부 X-선 촬영, 객담 세포진 검사, 혈청 종양표지자는 폐암 검진 방법으로 추천하지 않습니다.

---

## 검진 간격 **1년마다**

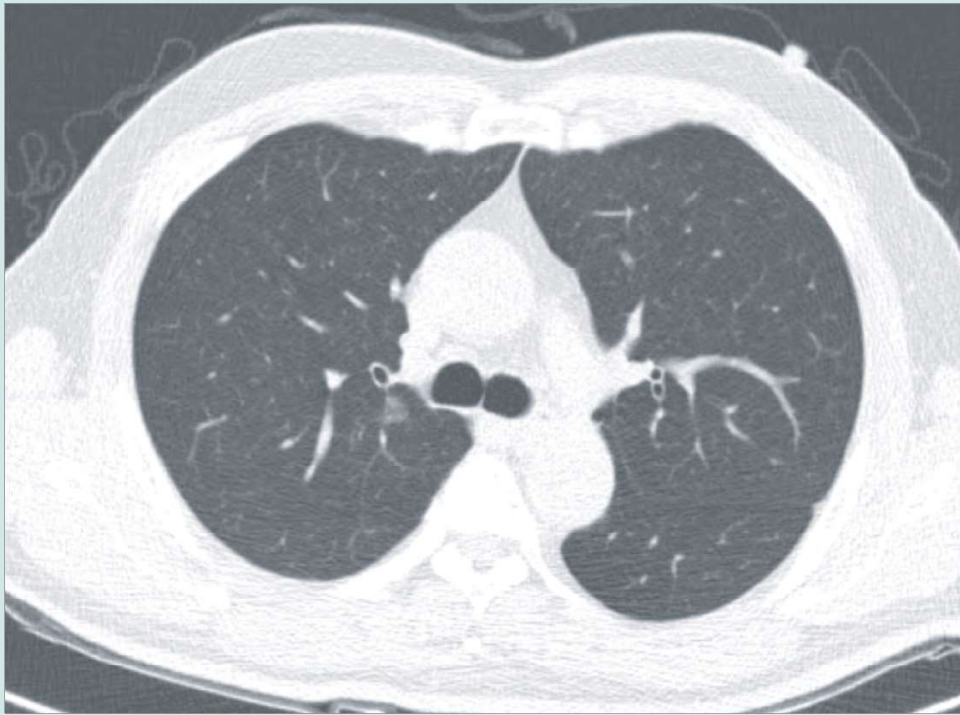
폐암 검진을 위한 저선량 흉부 CT는 1년마다 받는 것이 좋습니다.

**폐암을 예방하는 가장 좋은 방법은 금연입니다.**



# 폐암 검진 방법 및 주의사항

## 저선량 흉부 CT



저선량 흉부 CT는 원형의 기계에 들어가서 흉부를 촬영하여 폐 안의 구조를 확인하는 검사입니다. 저선량 흉부 CT는 일반 흉부 CT에 비해 방사선량을 1/10 정도로 줄인 검사 방법입니다.

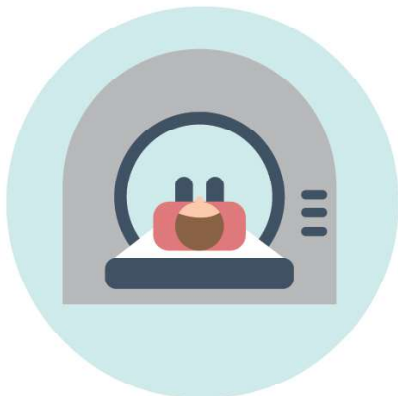
저선량 흉부 CT에서 발견되는 이상 병변은 폐암이 아닐 수도 있으므로 확인을 위한 2차 검사를 받아야 합니다. 이 과정에서 추가적인 방사선 노출과 합병증이 발생할 수 있습니다. 저선량 흉부 CT를 반복적으로 받는 경우, 방사선 피폭으로 인한 암 발생의 위험이 있다는 연구 결과도 있습니다.



55세에서 74세까지  
하루 1갑씩 30년 이상 흡연자



1년마다



저선량 흉부 CT



폐암 사망률 감소

**폐암을 예방하는 가장 좋은 방법은 금연입니다.**

## 폐암 검진 권고안

**30갑년 이상  
흡연자** 55세 이상 74세 이하이면  
매년 저선량 흉부 CT를 받으세요

**금연 15년 이하  
과거 흡연자** 55세 이상 74세 이하, 30갑년 이상 흡연하셨다면  
매년 저선량 흉부 CT를 받으세요

**폐암을 예방하는 가장 좋은 방법은 금연입니다**

자세한 정보는 국가암정보센터  
홈페이지에서 만날 수 있습니다

[www.cancer.go.kr](http://www.cancer.go.kr)

**1577-8899**