

암
함께하면
이겨낼 수
있습니다



* 본 리플릿에 수록된 정보는
2023년 4월 기준으로 제작되었습니다.

자세한 사항은 국가암정보센터 누리집에서 볼 수 있습니다. 지방자치
단체별로 상이하게 운영 중인 공적지원제도나 민간기관 지원 사업은
각 의료기관 내 사회사업팀 등에 사업 내용을 확인하시기 바랍니다.



주요 연락처 및 누리집(홈페이지)



🏠 보건·복지·건강에 대한 정보

보건복지상담센터 129 | www.129.go.kr
국민건강보험공단 1577-1000 | www.nhis.or.kr
응급의료포털 www.e-gen.or.kr
복지로 www.bokjiro.go.kr

🏠 고용 관련 정보

고용복지플러스센터 www.workplus.go.kr
여성새로일하기센터 saeil.mogef.go.kr
국민취업지원제도 www.kua.go.kr

🏠 암 관련 정보

국가암정보센터
1577-8899 | www.cancer.go.kr

🏠 병원 사회사업 관련 정보

대한의료사회복지사협회
0505-987-0909 | www.kamsw.or.kr

🏠 민간 후원 기관 정보

(사)한국혈액암협회
02-3432-0807 | www.kbdca.or.kr

한국유방건강재단
02-6040-3900 | www.kbcf.or.kr

한국백혈병소아암협회
02-1544-1415 | www.soaam.or.kr

한국백혈병어린이재단
02-766-7671 | www.kclf.org

한국소아암재단
02-3675-1145 | www.angelc.or.kr

한국사회복지협의회 새생명지원센터
02-2077-3964 | www.bokji.net/ssn/bin/11.bokji

아산재단SOS의료비 지원사업
02-3010-8285 | www.asanfoundation.or.kr

사회복지공동모금회 긴급지원
거주지 행정복지센터 신청

* 병원 사회사업(사회복지)팀에 문의하세요.

2023
알면 도움 되는
복지정보 안내서

암
함께하면
이겨낼 수
있습니다



암 진단부터 치료 이후까지 국가지원제도 한눈에 보기

1 암 진단을 받으셨나요?

암 진단받은 누구나 혜택을 받을 수 있는 '보편적 지원제도'가 있습니다.

본인일부부담금 산정특례 제도

문의 진료 병원 원무팀 또는 국민건강보험공단 ☎1577-1000

본인부담상한제

문의 국민건강보험공단 ☎1577-1000

2 암을 치료하는 과정에서 경제적 어려움이 발생했나요?

보건소, 시군구청, 국민건강보험공단 등에서 신청할 수 있는 공공부문 의료비 지원제도가 있습니다. 또한 치료하고 있는 병원의 사회사업(사회복지)팀에서도 상담 받을 수 있습니다.

암환자 의료비 지원사업 **문의** 주소지관할보건소, 보건복지상담센터 ☎129

긴급복지 지원제도(의료지원) **문의** 보건복지상담센터 ☎129

차상위 본인부담경감대상자 지원사업 **문의** 거주지 읍·면·동 행정복지센터

재난적 의료비 지원사업 **문의** 국민건강보험공단 ☎1577-1000

3 경제활동이 중단되었거나 생계비 마련이 어려운가요?

시군구청과 행정복지센터에서는 한시적 생계비를 포함한 주거비, 교육비 등을 지원하고 있습니다.

국민기초생활보장제도 **문의** 보건복지상담센터 ☎129

긴급복지 지원제도 **문의** 보건복지상담센터 ☎129

6 기타 지원제도

개인 상황에 따라 지원 받을 수 있는 제도가 있습니다.

암환자 소득공제 혜택 **문의** 국세청 세미래콜센터 ☎126

고혈압·당뇨병 등록관리사업 **문의** 보건복지상담센터 ☎129

금연지원센터 **문의** 금연 상담전화 ☎1544-9030

가족돌봄휴직/휴가 지원제도 **문의** 고용노동부 상담센터 ☎1350

5 암을 치료하는 과정 또는 치료가 끝난 후에 신체적 장애가 남았나요?

장애 등록, 장애인 연금과 같은 제도를 이용해 지원받을 수 있습니다.

장애인 연금·장애수당 **문의** 거주지 읍·면·동 행정복지센터

장애인 활동지원제도 **문의** 거주지 읍·면·동 행정복지센터 또는 국민연금공단 ☎1355

4 치료 과정에서 돌봄 지원이 필요한가요?

환자의 건강 상태에 따라 신청할 수 있는 돌봄 서비스가 있습니다.

가사·간병 방문지원사업 등 **문의** 거주지 읍·면·동 행정복지센터, 보건복지상담센터 ☎129

통합건강증진사업 내 방문건강관리사업 **문의** 거주지 관할 보건소
노인장기요양보험제도 **문의** 국민건강보험공단 ☎1577-1000

암 치료 후, 사회 복귀를 도와주는 서비스가 있나요?

환자와 가족이 겪는 다양한 문제를 완화시키고 치료 후 일상생활 복귀 등을 돕기 위한 서비스입니다.

암생존자 통합지지 서비스

문의 암생존자통합지지센터 ☎1577-9740
국가암정보센터 🏠 www.cancer.go.kr/survivor

고용복지플러스센터

문의 🏠 www.workplus.go.kr

삶의 마지막 순간을 생각해 보았나요?

의사가 의학적으로 임종과정에 있는 환자가 무의미한 연명의료를 받고 있다고 판단한 경우, 환자의 의향을 존중해 연명의료를 시행하지 않거나 중단할 수 있는 제도가 있습니다.

연명의료결정제도

문의 국립연명의료관리기관 ☎1855-0075 🏠 www.lst.go.kr

혹시 치료가 어렵다고 들으셨나요?

환자 뿐만 아니라 그 가족도 호스피스전문기관에서 통증 등 증상완화와 심리사회적, 영적 돌봄의 호스피스 서비스를 받을 수 있습니다.

호스피스·완화의료

문의 국가암정보센터 ☎1577-8899
중앙호스피스센터 🏠 www.hospice.go.kr

암을 예방하는 10가지 국민 생활수칙

-  담배를 피우지 말고, 남이 피우는 담배 연기도 피하기
-  채소와 과일을 충분히 먹고, 다채로운 식단으로 균형 잡힌 식사하기
-  음식을 짜지 않게 먹고, 탄 음식을 먹지 않기
-  암예방을 위하여 하루 한두잔의 소량 음주도 피하기
-  주 5회 이상, 하루 30분 이상, 땀이 날 정도로 걷거나 운동하기
-  자신의 체격에 맞는 건강 체중 유지하기
-  예방접종 지침에 따라 B형 간염과 자궁경부암 예방접종 받기
-  성 매개 감염병에 걸리지 않도록 안전한 성생활 하기
-  발암성 물질에 노출되지 않도록 작업장에서 안전 보건 수칙 지키기
-  암 조기 검진 지침에 따라 검진을 빠짐없이 받기

암, 함께하면 이겨낼 수 있습니다

알면 도움 되는 국가지원제도 안내서

보편적 지원제도 2

본인일부부담금 산정특례 제도
본인부담상한제

공공부문 의료비 지원제도 3

암환자 의료비 지원사업
긴급복지 지원제도(의료지원)
차상위 본인부담경감대상자 지원사업
재난적 의료비 지원사업

생계 지원제도 5

국민기초생활보장제도
긴급복지 지원제도

돌봄 지원제도 6

가사·간병 방문지원사업
통합건강증진사업 내 방문건강관리사업
노인장기요양보험제도

장애인 지원제도 7

장애인 등록 절차
장애인 연금·장애수당
장애인 활동지원제도

기타 지원제도 8

국민연금공단 장애연금
암환자 소득공제 혜택
고혈압·당뇨병 등록관리사업
금연지원센터
가족돌봄휴직/휴가
한국백혈병어린이재단
한국백혈병소아암협회
한국소아암재단

사회복귀 지원제도 10

고용복지플러스센터
암생존자 통합지지 서비스
소아청소년 암생존자 통합지지 서비스

말기 환자를 위한 제도 12

연명의료결정제도
호스피스·완화의료

보편적 지원제도

암으로 진단받은 분은 누구나 대상이 되는 지원제도입니다.

※ 본인일부부담금 산정특례 제도

암 산정특례로 등록된 건강보험 환자는 5년간 해당 질환 진료비 중 건강보험이 적용되는 부분의 5%만을 본인이 부담하면 됩니다. (전액본인부담, 선별급여, 비급여 항목 제외)

영수증 예시

항목	급여		③ 비급여	
	일부본인부담	② 전액 본인부담	선택 진료료	선택 진료료 이외
① 본인부담	공단 부담			
5% 부담				

* 환자가 부담해야 할 총 진료비 = ①+②+③

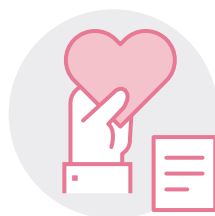
문의 진료 병원 원무팀 또는 국민건강보험공단 ☎ 1577-1000

※ 본인부담상한제

1년간 환자가 부담한 건강보험 본인부담 진료비 총액이 소득수준에 따라 정해진 본인부담상한액(2023년 10분위 기준, 120일 이하는 780만원, 120일 초과는 1,014만원)을 넘는 경우, 공단에서 일부 부담하는 제도입니다. (단, 비급여 등 일부 항목 제외)

※ 지급신청 안내문을 받은 지급대상자는 본인계좌로 지급을 신청해야 합니다.

문의 국민건강보험공단 ☎ 1577-1000



공공부문 의료비 지원제도

암 치료 과정에서 경제적 어려움이 있을 때 신청 가능한 국가 의료비 지원제도입니다.

※ 암환자 의료비 지원사업

저소득층(의료급여·차상위·건강보험*) 암환자에게 암 의료비를 지원합니다.

지원금액 3년간 연간 최대 300만원

* 2021년 6월까지 국가암검진(5대암) 수검 또는 폐암 진단받은 중위 건강보험료 미만 환자
(3년간 연간 최대 200만원(급여 본인일부부담금만))

문의 주소지 관할 보건소 / 보건복지상담센터 ☎ 129

※ 긴급복지 지원제도(의료지원)

중한 질병 또는 부상으로 인하여 발생한 의료비를 감당하기 곤란한 사람으로 소득과 재산 요건을 동시에 충족하는 경우에 의료비를 지원합니다.

지원금액 1회(최대 2회*)에 한하여 최대 300만원

* 1회 지원 후에도 위기 상황이 계속되는 경우 심의를 거쳐 1회 추가 지원 가능

문의 보건복지상담센터 ☎ 129

입원 전 또는 입원 직후 해당 기관

※ 차상위 본인부담경감대상자 지원사업

저소득 가구* 중 희귀질환자, 중증난치질환자, 6개월 이상 치료를 받고 있거나 치료가 필요한 사람 또는 만 18세 미만인 자를 대상으로 의료비 중 본인부담금을 일부 경감하여 주는 제도입니다.

* 소득인정액이 기준 중위소득의 50% 이하이고, 부양요건을 충족하는 자

문의 거주지 읍·면·동 행정복지센터

공공부문 의료비 지원제도

재난적 의료비 지원사업

암, 뇌혈관질환, 심장질환, 희귀질환, 중증난치질환, 중증화상, 중증외상 등에 대해 소득 재산기준 및 의료비 발생 수준에 따라 지출한 의료비 중 일부를 지원하는 제도입니다.

소득 구분	지원 기준
기초생활 수급자 및 차상위 계층	1회 입원 진료비의 본인부담 의료비 총액이 80만원 초과 발생하는 경우
기준중위소득 50% 이하	1회 입원 진료비의 본인부담 의료비 총액이 160만원 초과 발생하는 경우
기준중위소득 50% 초과 100% 이하	1회 입원 진료비의 본인부담 의료비총액이 가구 연간소득의 10% 초과 발생한 경우
기준중위소득 100% 초과 200% 이하	1회 입원 진료비의 본인부담 의료비총액이 가구 연간소득의 20% 초과 발생한 경우 (개별 심사를 통해 선정)

지원금액 연간 3천만원 내에서 본인부담상한제 적용을 받지 않는 본인 부담금의 50%~80% 비율로 소득구간별 차등 지원이 가능합니다.

지원일수 질환별 입원진료 일수와 외래진료 일수를 합하여 연간 180일 이내 지원 가능합니다.

신청 최종 진료일 또는 퇴원일 다음 날부터 180일 이내에 환자 또는 대리인 등이 국민건강보험공단 지사에 지급신청 할 수 있습니다.

문의 보건복지상담센터 ☎ 129
국민건강보험공단 ☎ 1577-1000



생계 지원제도

암 치료 과정에서 경제활동 중단 등으로 생활의 어려움이 있을 때 신청 가능한 국가 지원제도입니다.

국민기초생활보장제도

생계의 어려움을 겪고 있는 분 중 지원 기준(소득인정액 및 부양의무자 기준)에 따라 필요한 급여를 지원합니다.

지원내용 각 가구의 특성 및 상황에 따라 필요한 급여(생계/의료/주거/교육)를 지속적으로 지원

신청 거주지 읍·면·동 행정복지센터

문의 생계·의료·교육급여: 보건복지상담센터 ☎ 129
주거급여: 마이홈 콜센터 ☎ 1600-0777

긴급복지 지원제도

긴급복지지원은 ① 위기사유 발생으로 ② 생계유지가 곤란한 ③ 저소득층에 대해 소득·재산·금융 재산 기준에 따라 긴급생계비 등을 일시적으로 신속하게 지원하는 제도입니다.

지원내용

생계지원	식료품비, 의복비 등 생계유지에 필요한 비용 또는 현물 지원
의료지원	중한 질병 또는 부상으로 인해 발생한 검사, 치료 등 의료서비스 및 약제비 지원(300만원 이내)
주거지원	임시 거소 제공 또는 이에 해당하는 비용
교육지원	수업료, 학용품비 등
사회복지시설 이용 지원	사회복지시설 입소 또는 이용 서비스에 필요한 비용
그 밖의 지원	동절기 연료비(11만원), 해산비(70만원), 장제비(80만원), 전기 요금(50만원 이내)

문의 거주지 읍·면·동 행정복지센터 / 보건복지상담센터 ☎ 129

돌봄 지원제도

가족을 대신한 돌봄이 필요한 저소득층의 경우 신청 가능한 제도입니다.

가사·간병 방문지원사업

만 65세 미만의 기준중위소득 70% 이하 계층 중 일상생활과 사회활동이 어려운 저소득층(차상위계층 이하)에게 가사간병 서비스를 지원합니다.

지원내용 신체수발 지원, 건강 지원, 가사 지원, 일상생활 지원(1년간, 월 24시간 또는 27시간)

문의 거주지 읍·면·동 행정복지센터
보건복지상담센터 ☎ 129

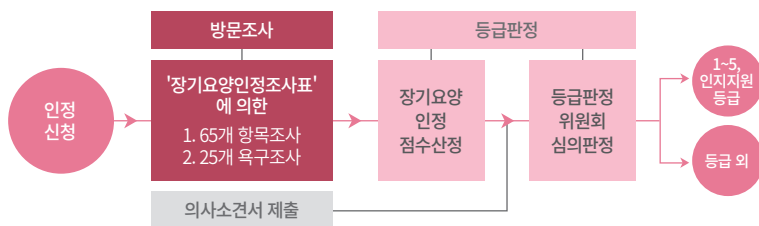
통합건강증진사업 내 방문건강관리사업

만 65세 이상 건강행태 개선이 필요한 국민기초생활 수급자, 차상위계층 등에서 방문건강관리서비스가 필요한 자에게 건강관리 서비스를 제공합니다.

문의 거주지 관할 보건소

노인장기요양보험제도

만 65세 이상 노인 또는 노인성질환(치매·뇌혈관성 질환 등)이 있는 65세 미만의 자가 6개월 이상 혼자서 일상생활을 수행하기 어렵다고 인정받으면 신체활동, 가사활동, 인지활동 등의 장기요양 서비스를 지원합니다.

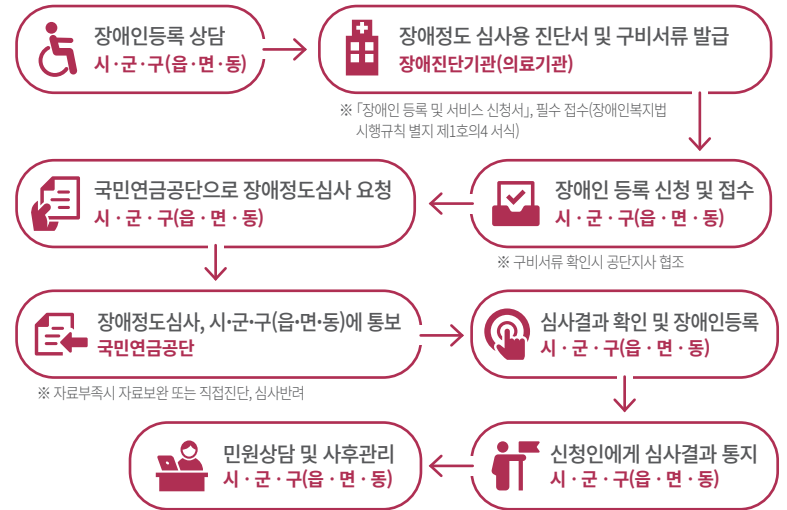


문의 국민건강보험공단 ☎ 1577-1000

장애인 지원제도

모든 암환자가 장애인으로 혜택을 받는 것은 아니며, 암 치료 과정 또는 치료 이후에 불가피한 신체적 장애가 남은 경우 신청 가능한 제도입니다.

장애인 등록 절차



장애인 연금·장애수당

장애인연금 만 18세 이상의 등록된 중증장애인에게 매월 일정액의 연금을 지급하는 사회보장제도입니다.

장애수당 만 18세 이상의 중증장애인에 해당되지 않는(중전 3~6급) 국민기초생활 수급자 및 차상위계층인 자에게 일정액의 연금을 지급하는 사회보장제도입니다.

문의 주민등록 관할 읍·면·동 행정복지센터

장애인 활동지원제도

만 6세~65세 미만의 모든 등록장애인에게 신체·가사·사회활동 보조, 방문목욕, 방문간호 등의 활동을 지원하는 제도입니다.

※ 소득수준과 무관하게 신청 가능

문의 거주지 읍·면·동 행정복지센터 / 국민연금공단 ☎ 1355

기타 지원제도

❖ 국민연금공단 장애연금

질병이나 부상의 초진일 당시 일정한 국민연금 가입기간이 있고 완치 후에도 장애가 남아 있는 경우 장애정도(1급~4급)에 따라 급여를 지급하는 제도입니다.

문의 국민연금공단 지사 혹은 고객센터 ☎ 1355(유료)

❖ 암환자 소득공제 혜택

암환자 중 연말소득공제 신청이 가능한 분에게 의료비를 지원합니다.

※ 연말정산(근로자) & 종합소득세신고(사업자) 신청가능

신청 연말 원무과에 비치된 「중증환자 소득공제용 장애인증명서」 작성하여 의료진 확인 후 직장 또는 세무서에 제출해 주세요.

문의 국세청 세미래콜센터 ☎ 126

❖ 고혈압 · 당뇨병 등록관리사업

만 65세 이상 고혈압 및 당뇨병을 진단받은 분들에게 의료비 지원, 리콜 · 리마인더 서비스, 고위험군 집중관리 서비스 등을 지원합니다.

문의 주소지 관할 보건소
질병관리본부 만성질환예방과 ☎ 043-719-7440

❖ 금연지원센터

스스로 금연에 성공하기 어려운 흡연자들을 대상으로 개별 특성에 따른 맞춤형 서비스(상담 및 보조제 지원 등)를 지원합니다.

지원내용 금연상담전화, 금연캠프, 보건소 금연클리닉, 병의원 금연치료, 찾아가는 금연지원서비스, 유아 흡연위해예방사업, 학교 흡연예방, 군의경 금연서비스

문의 금연 상담전화 ☎ 1544-9030

기타 지원제도

❖ 가족돌봄휴직/휴가

가족(부모, 자녀, 배우자, 배우자의 부모, 조부모, 손자녀)이 질병, 사고, 노령으로 인해 돌봄이 필요한 경우에 사용할 수 있는 휴직(무급) 제도입니다.

※ (휴직) 연 90일 사용 가능하며, 1회 사용 시 최소 30일 이상을 사용해야 합니다.

※ (휴가) 연 10일 사용 가능하며, 일단위로 나누어 사용할 수 있습니다.

※ 가족돌봄휴가 기간(최대 10일)과 가족돌봄휴직 기간(최대 90일)의 합은 연간 90일을 초과할 수 없습니다.

문의 고용노동부 상담센터 ☎ 1350

아래 내용은 소아암 대상의 지원사업을 운영하고 있습니다.
국가 지원사업으로 의료비 지원이 부족하거나 지원기준을 초과하는 가정의 경우, 외부 기관에서 제공하는 서비스 제도입니다.

❖ 한국백혈병어린이재단

만 19세 이하에 소아암 및 이에 준하는 희귀난치성 질환을 진단받은 만 30세 미만인 자에게 소득 및 재산 기준에 따라 치료비, 이식비, 재활치료비 등을 지원합니다.

문의 한국백혈병어린이재단 ☎ 02-766-7671

❖ 한국백혈병소아암협회

만 18세 미만에 소아암 및 희귀혈액질환을 진단받은 만 29세 이하인 자에게 소득 및 재산 기준에 따라 치료비, 재활치료비, 사회복지적 · 치료비(발달치료비, 치료보조비) 등을 지원합니다.

문의 한국백혈병소아암협회 ☎ 070-4659-1100

❖ 한국소아암재단

지원 신청일 기준 만 19세 이하 국내 · 외 백혈병 소아암 환아에게 소득 및 재산 기준에 따라 치료비, 수술비, 외래치료비 등을 지원합니다.

문의 한국소아암재단 ☎ 02-3675-1145

사회복지 지원제도

고용복지플러스센터

고용, 복지, 서민금융 서비스를 한 곳에서 원스톱으로 지원하는 협업모델입니다.

지원내용

취업지원, 고용보험관리, 고용안정사업, 직업능력개발, 외국인 채용지원, 실업급여, 모성보호 관련 다양한 서비스 제공

문의

고용복지플러스센터 <http://www.workplus.go.kr>

암생존자 통합지지 서비스

암생존자와 가족의 건강증진과 사회복귀를 통한 삶의 질 향상을 위해 의사, 간호사, 사회복지사 등 전문가들이 다양한 서비스를 제공합니다.

대상자

암 진단 후 완치 목적의 주요 치료(수술, 항암화학요법, 방사선치료 등)을 마친 암환자와 그 가족

통합지지 서비스

① 암생존자 개별 평가 · 상담

② 프로그램

신체 상지기능개선운동, 하복부기능개선운동, 근력강화운동, 바른 걷기, 피로관리, 영양 · 식생활

심리 심리지지, 수면위생교육, 이완훈련, 피로관리, 재발 두려움

생활 직업복귀 지원

※ 필요시 암생존자 클리닉 및 지역사회자원 등 연계

문의

암생존자통합지지센터 ☎ 1577-9740

국가암정보센터 www.cancer.go.kr/survivor



사회복지 지원제도

소아청소년 암생존자 통합지지 서비스

암생존자와 가족의 건강증진과 학교(사회)복귀를 통한 삶의 질 향상을 위해 의사, 간호사, 사회복지사 등 전문가들이 다양한 서비스를 제공합니다.

대상자

소아청소년 시기에 암을 진단 받고 완치 목적의 주요 치료(수술, 항암 화학요법, 방사선치료 등)를 마친 자와 그 가족

통합지지 서비스

① 암생존자 개별 평가 · 상담

② 프로그램

신체 수준별 운동, 바른 자세, 영양 · 식생활

심리 암생존자 심리지지, 부모 심리지지, 청소년 암생존자의 재발 두려움 관리

생활 흡연예방, 학교복귀 지원

※ 필요시 암생존자 클리닉 및 지역사회자원 등 연계

문의

암생존자통합지지센터 ☎ 1577-9740

국가암정보센터 www.cancer.go.kr/survivor



말기 환자를 위한 제도

연명의료결정제도

의학적으로 임종과정에 있는 환자가 무의미한 연명의료를 받고 있다고 의사가 판단한 경우라면, 환자의 의향을 존중하여 연명의료를 시행하지 않거나 중단할 수 있는 제도입니다.

연명의료계획서

말기환자나 임종과정에 있는 환자와 같이 가까운 시일 내에 임종할 것으로 예측되는 환자가 담당 의사와 함께 연명의료에 대한 사항을 계획하여 남겨두는 문서

사전연명의료의향서

19세 이상 성인이 향후 자신이 임종과정에 있는 환자가 되었을 때를 대비하여 연명의료중단 등 결정 및 호스피스에 관한 의사를 문서로 작성한 것

문의 국립연명의료관리기관 ☎ 1855-0075

호스피스 · 완화의료

생명을 위협하는 질환을 가진 환자가 호스피스 · 완화의료를 이용하시면, 통증 등 신체적 고통과 심리 사회적 고통을 줄이고, 삶의 질을 높일 수 있습니다.

호스피스 · 완화의료란

의사, 간호사, 사회복지사 등으로 이루어진 호스피스 · 완화의료 전문가팀이 환자의 신체적 증상을 적극적으로 조절하고, 심리/사회/영적어려움을 해결할 수 있도록 돕는 서비스입니다.

이용 대상자 말기 암, 후천성면역결핍증(AIDS), 만성폐쇄성호흡기질환, 만성간경화, 만성호흡부전 환자로 확대되었습니다.

호스피스 · 완화의료 서비스

- ① 통증 및 기타 신체적 증상 완화
- ② 환자 및 가족의 심리 · 사회 · 영적 문제 상담 및 자원 연계
- ③ 환자와 가족 교육(환자 돌봄 방법, 증상 조절 등)
- ④ 음악 · 미술 등 요법 및 돌봄행사 프로그램 운영
- ⑤ 임종관리, 주 · 야간 전화상담 및 응급 입원 서비스
- ⑥ 사별가족 돌봄 서비스

문의 국가암정보센터 ☎ 1577-8899

국립암센터 중앙호스피스센터 <http://hospice.go.kr>